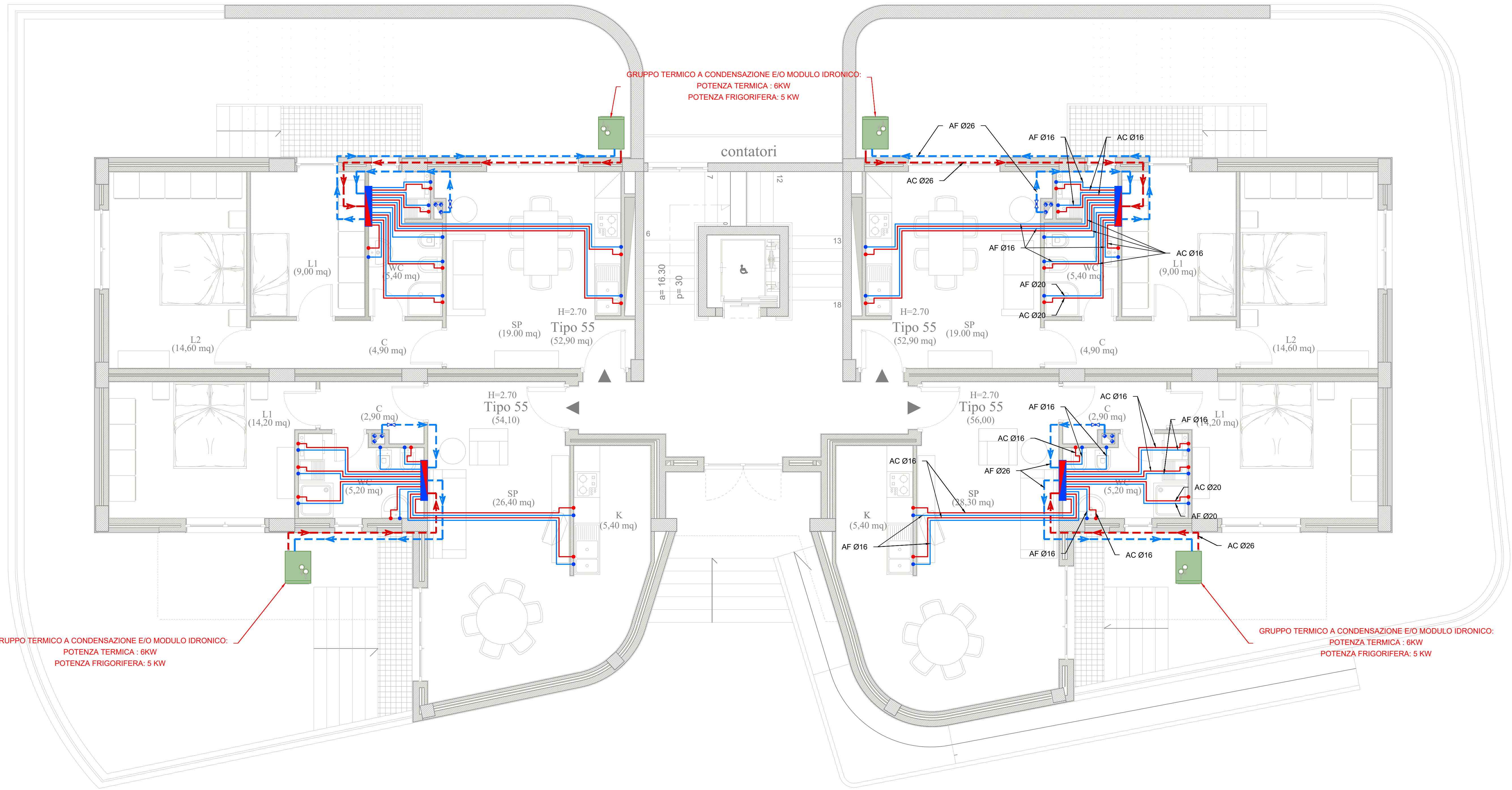
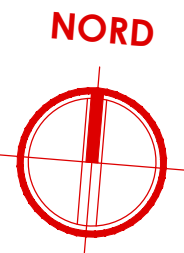


PIANTA PIANO RIALZATO
- CORPO DE5 -
scala 1:50



Legenda simboli

	Distr. principale acqua fredda - LPAF Tubazione in multistrato
	Distr. principale acqua calda - LPACS Tubazione in multistrato
	Distr. secondaria acqua fredda - AF Tubazione in multistrato
	Distr. secondaria acqua calda - ACS Tubazione in multistrato

	Carico impianto acqua fredda - CIAF Tubazione in multistrato
	Valvola a sfera
	Punto di adduzione singolo apparecchio con valvola di intercettazione
	Montante princip. acqua fredda - MPAF Tubazione in acciaio zincato
	Rubinetto per prelievo campioni

	Contatore Acqua
	Saracinesca
	Collettore complanare di distribuzione Centralina Caleffi, Far o similare
	Gruppo termico e/o modulo idronico (caldaia a condensazione) Dimensioni: 600 x 750 x 1970 (h) mm

TABELLA DEI COLLEGAMENTI IDRICO-SANITARIO

DESCRIZIONE	DIAMETRO ACQUA FREDDA (mm)	DIAMETRO ACQUA CALDA (mm)
Vaso	16	
Lavabo	16	16
Bidet	16	16
Vasca / doccia	20	20
Lavello cucina	16	16
Lastoviglie	16	16
Lavatrice	16	16
Collettore	26	26
Gruppo termico	26	26

NOTE

- Le tubazioni di collegamento fra la caldaia, il collettore Caleffi, Far o similare, e la colonna montante, saranno installate sotto traccia a pavimento; mentre le tubazioni di collegamento fra il collettore e le utenze, correranno prima sotto traccia a pavimento, e quindi in salita sotto traccia a parete verso le utenze;
- Tutte le tubazione di acqua calda e fredda (dorsali e distribuzione interna) saranno del tipo multistrato con coibentazione esterna conforme all'ALL.B del DPR 412/93;
- Riduttore di pressione, filtro acqua, valvola di intercettazione e valvola di non ritorno verranno installate nella parte di tubazione posizionata nel cavedio in posizione ispezionabile;



COMPLETAMENTO DELL'INTERVENTO DI EDILIZIA ABITATIVA SOSTITUTIVA PER LA
REALIZZAZIONE DI 126 ALLOGGI IN VIA CUPA SPINELLI - CIRCOSCRIZIONE
CHIAIANO

1° LOTTO FUNZIONALE - CUP: B62J01000030008

PROGETTO ESECUTIVO

PROGETTAZIONE ATI: INGEGNERIA e SVILUPPO S.R.L. e ING. SERGIO CAMERA

San Vitelliano (NA)
Via Nazionale delle Puglie n. 283
Telefono 0815198672
e-mail info@ingegneria.com
per info@ingegneria.com
C.F. e P.I.V.A n. 07918340634
COORDINAMENTO DEL PROGETTO
Ing. ANTONIO RUSSO

DOT. ING.
RUSSO ANTONIO
SEZIONE A
GRUPPO DI LAVORO:
Arch. VINCENZO RUSSO
Ing. PASQUALINO DE LAURENTIS
Arch. MADDALENA GAGLIONE
Geom. VINCENZO ALITORINO

DIRETTORE DEI LAVORI: Ing. SERGIO CAMERA
INTEGRAZIONI SPECIALIS: Ing. FRANCESCO SIRIGNANO
Arch. VINCENZO RUSSO
Ing. PASQUALINO DE LAURENTIS
Arch. MADDALENA GAGLIONE
Geom. VINCENZO ALITORINO

COMMITTENTE: Comune di Napoli Area Trasformazione del Territorio Servizio Edilizia Residenziale Pubblica e Nuove Centralità	Dirigente: Arch: PAOLA CEROTTO	RUP: Ing. GIOVANNI DE CARLO
--	-----------------------------------	--------------------------------

APPROVAZIONI:

OGGETTO: IMPIANTO DI DISTRIBUZIONE ACQUA ALLOGGI: PIANTA PIANO RIALZATO - CORPO DE5	ELABORATO: IMM.DE5_6 SCALA: 1:50 COMMESSA: H22_08 REDAZIONE: SCA VERIFICA: SIR APPROVAZIONE: ARU
---	---

Rev	Data	Motivazione	Redatto	Verificato	Approvato	Autorizzato