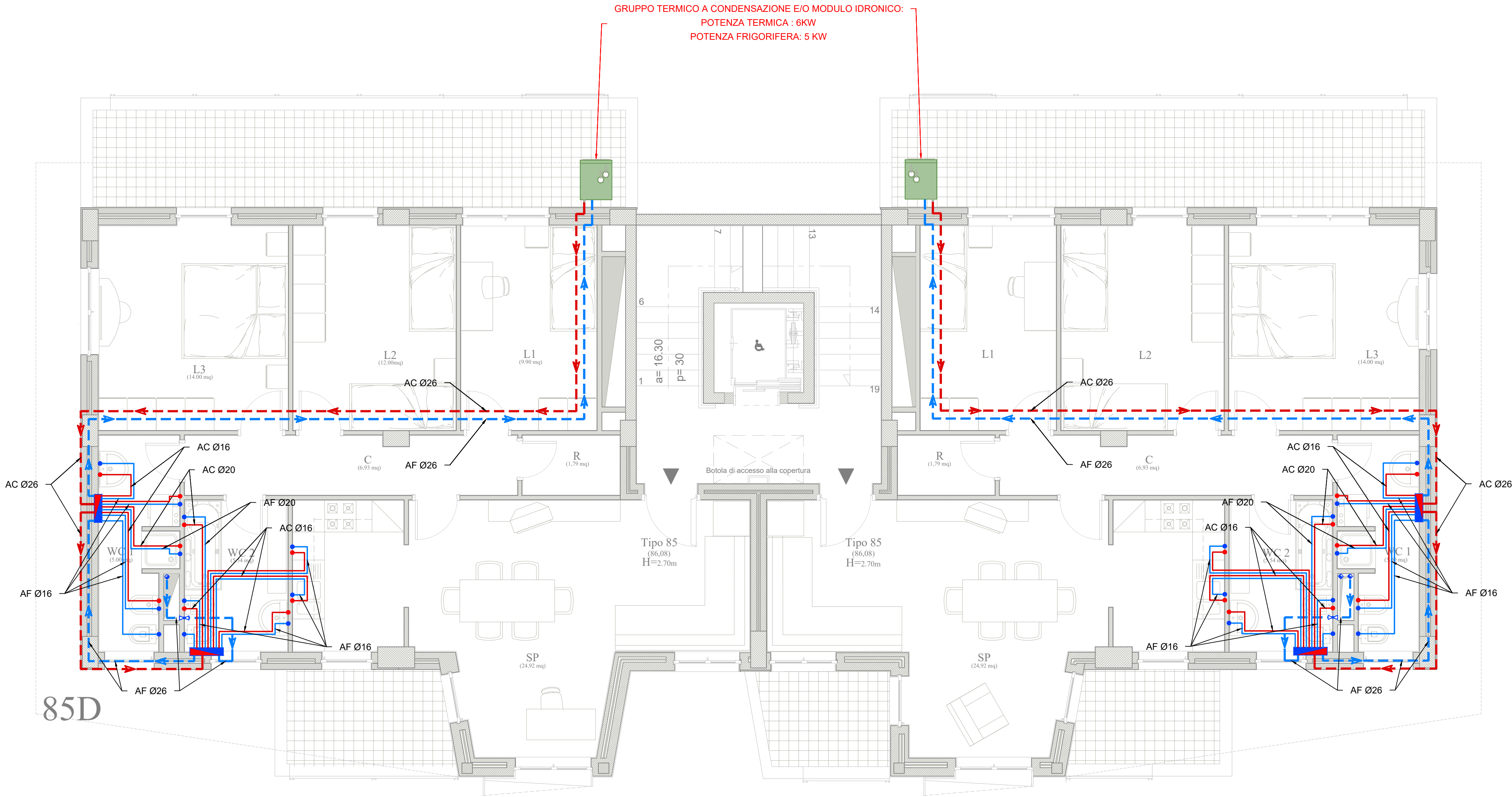
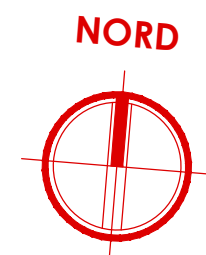


PIANTA PIANO TERZO
- CORPO DE2 -

scala 1:50



Legenda simboli

	Distr. principale acqua fredda - LPAF Tubazione in multistrato
	Distr. principale acqua calda - LPACS Tubazione in multistrato
	Distr. secondaria acqua fredda - AF Tubazione in multistrato
	Distr. secondaria acqua calda - ACS Tubazione in multistrato

	Carico impianto acqua fredda - CIAF Tubazione in multistrato
	Valvola a sfera
	Punto di adduzione singolo apparecchio con valvola di intercettazione
	Montante princp. acqua fredda - MPAF Tubazione in acciaio zincato
	Rubinetto per prelievo campioni

	Contatore Acqua
	Saracinesca
	Collettore complanare di distribuzione Centralina Caleffi, Far o similare
	Gruppo termico e/o modulo idronico (caldaia a condensazione) Dimensioni: 600 x 750 x 1970 (h) mm

TABELLA DEI COLLEGAMENTI IDRICO-SANITARIO

DESCRIZIONE	DIAMETRO ACQUA FREDDA (mm)	DIAMETRO ACQUA CALDA (mm)
Vaso	16	
Lavabo	16	16
Bidet	16	16
Vasca / doccia	20	20
Lavello cucina	16	16
Lastoviglie	16	16
Lavatrice	16	16
Collettore	26	26
Gruppo termico	26	26

NOTE

- Le tubazioni di collegamento fra la caldaia, il collettore Caleffi, Far o similare, e la colonna montante, saranno installate sotto traccia a pavimento; mentre le tubazioni di collegamento fra il collettore e le utenze, correranno prima sotto traccia a pavimento, e quindi in soffitta sotto traccia a parete verso le utenze;
- Tutte le tubazione di acqua calda e fredda (dorsali e distribuzione interna) saranno del tipo multistrato con coibentazione esterna conforme all'ALL.B del DPR 412/93;
- Riduttore di pressione, filtro acqua, valvola di intercettazione e valvola di non ritorno verranno installate nella parte di tubazione posizionata nel cavedio in posizione ispezionabile;



COMPLETAMENTO DELL'INTERVENTO DI EDILIZIA ABITATIVA SOSTITUTIVA PER LA
REALIZZAZIONE DI 126 ALLOGGI IN VIA CUPA SPINELLI - CIRCOSCRIZIONE
CHIAIANO
1° LOTTO FUNZIONALE - CUP: B62J01000030008

PROGETTO ESECUTIVO

PROGETTAZIONE ATI: INGEGNERIA e SVILUPPO S.R.L. ING. SERGIO CAMERA

San Vitianno (NA)
Via Nazionale delle Puglie n. 283
Telefono 0815198672
e-mail info@ingegneria.com
pec info@ingegneria.com
C.I. e P.I.V.A. n. 07918340834
COORDINAMENTO DEL PROGETTO
Ing. ANTONIO RUSSO

DIRETTORE DEI LAVORI: Ing. SERGIO CAMERA
INTEGRAZIONI SPECIALIS: Ing. FRANCESCO SIRIGNANO
GRUPPO DI LAVORO:
Arch. VINCENZO RUSSO
Ing. PASQUALE DE LAURENTIIS
Arch. MADDALENA GAGLIONE
Geom. VINCENZO AUTIORINO

COMMITTENTE:
Comune di Napoli
Area Trasformazione del Territorio
Servizio Edilizia Residenziale Pubblica e Nuove Centralità

Dirigente:
Arch. PAOLA CEROTTO

RUP:
Ing. GIOVANNI DE CARLO

APPROVAZIONI:

OGGETTO:
IMPIANTO DI DISTRIBUZIONE ACQUA ALLOGGI:
PIANTA PIANO TERZO - CORPO DE2

ELABORATO:
IMM.DE2_10
SCALA: 1:50
COMMESSA: 1122_08
REDAZIONE: SCA
VERIFICA: SIR
APPROVAZIONE: ARU

Rev	Data	Motivazione	Redatto	Verificato	Approvato	Autorizzato