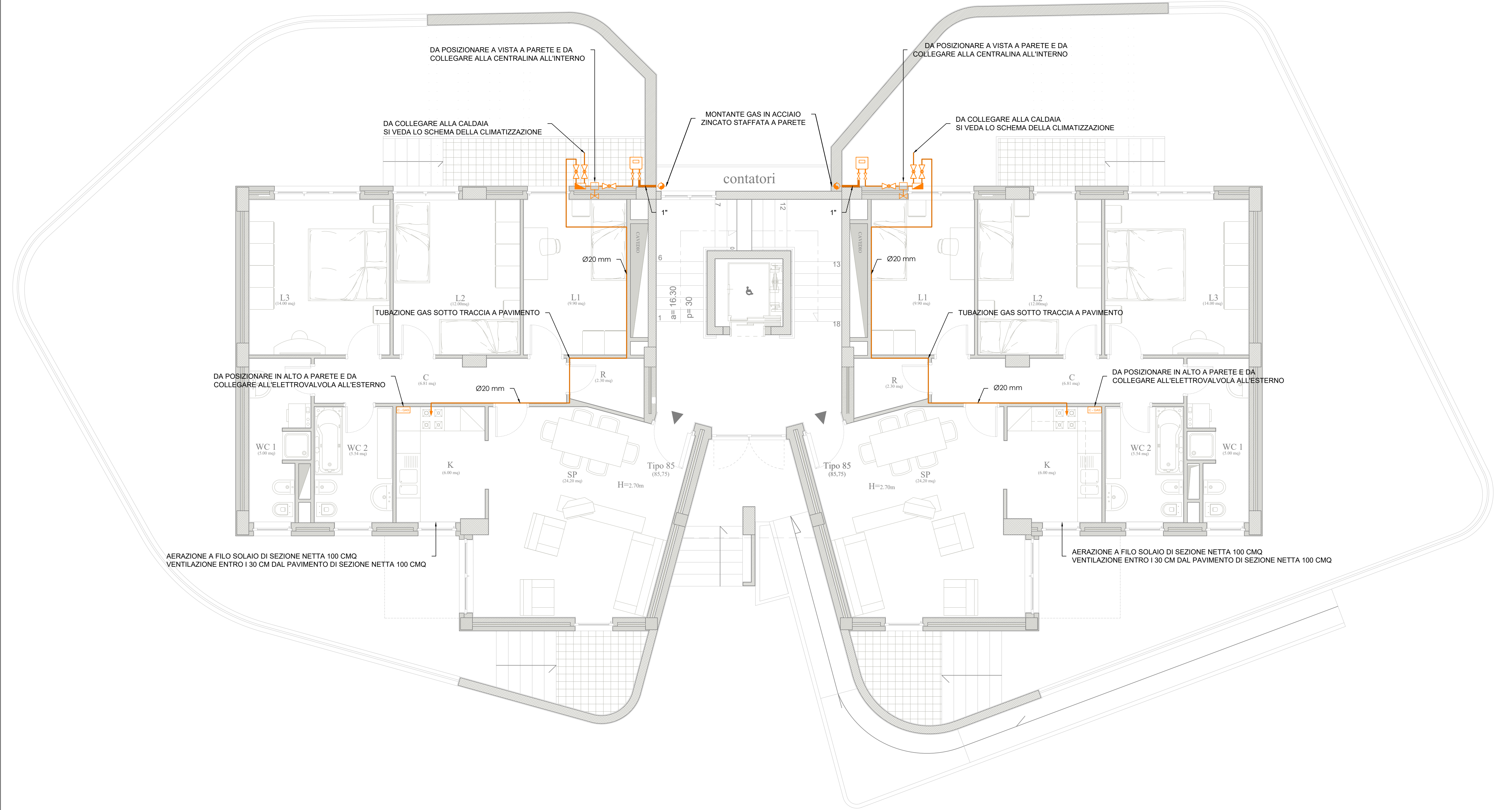
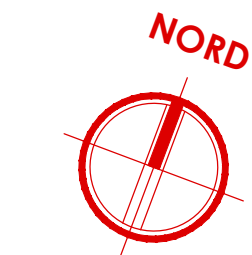










PIANTA PIANO RIALZATO
- CORPO DE3 -
scala 1:50



Legenda simboli

 Montante principale GAS - MGAS Tubazione in acciaio zincato	 Linea secondaria GAS alloggio - LGAS Tubazione in multistrato	 Contatore GAS metano
 Rubinetto di intercettazione	 Rubinetto GAS portagomma 1/2"	 Elettrovalvola N.C. a riarmo manuale
 Collettore di distribuzione GAS	 Centralina rilevazione GAS (in alto)	

NOTE

- I componenti dell'impianto a monte del contatore (incluso) sono a carico della società di distribuzione del gas;
- Le modalità di installazione delle tubazioni gas ed i relativi raccordi e pezzi speciali saranno conformi a quanto descritto nella relazione IMM.R3;
- I contatori gas saranno tutti intercettabili da una coppia di valvole (una a monte ed una a valle) da 1", uni en 331;
- I contatori del gas saranno installati all'esterno, nelle posizioni indicate nelle piante ed ad un'altezza dal pavimento di 1,60 m;
- Le tubazioni esterne agli alloggi, saranno in acciaio zincato (uni en 10240) senza saldatura e le loro caratteristiche non saranno inferiori a quelle indicate nella norma uni 8863, serie leggera;
- Le tubazioni degli impianti interni all'alloggio saranno del tipo in rame con guaina corrugata gialla esterna di segnalazione e raccordi filettati o in alternativa in tubazione multistrato guainato a norma uni 11343;
- I raccordi flessibili saranno conformi alla norma uni cig 9891;
- Le giunzioni dei tubi di rame delle tubazioni sotto traccia saranno realizzate esclusivamente con saldatura di testa per fusione;
- Nel caso di tubazioni esterne, le giunzioni saranno realizzate mediante raccordi con filettatura e saranno conformi alla norma uni iso 7-1, verranno utilizzati specifici composti di tenuta non indurenti (uni en 75-1), accompagnati da fibra di supporto specificata dal produttore;
- Tutti i raccordi ed i pezzi speciali saranno in acciaio malleabile, i raccordi di acciaio devono avere estremità filettate (uni iso 50, en 10241);
- Non sono ammessi raccordi o giunzioni filettate per le tubazioni installate sotto traccia a parete o a pavimento;
- I rubinetti saranno in acciaio sferoidale, conformi alla uni en 331, essi devono risultare di facile manovra e manutenzione, le posizioni aperto/chiuso devono essere facilmente rilevabili;



COMPLETAMENTO DELL'INTERVENTO DI EDILIZIA ABITATIVA SOSTITUTIVA PER LA
REALIZZAZIONE DI 126 ALLOGGI IN VIA CUPA SPINELLI - CIRCOSCRIZIONE
CHIAIANO
1° LOTTO FUNZIONALE - CUP: B62J01000030008

PROGETTO ESECUTIVO

PROGETTAZIONE ATI: INGEGNERIA e SVILUPPO S.R.L. ING. SERGIO CAMERA



San Vitaliano (NA)
Via Nazionale delle Puglie n. 263
Telefono: 0815158872
e-mail: info@ingegneria.com, pec: info@pec.ingegneria.com
CI e P.IVA n. 07818340634
COORDINAMENTO DEL PROGETTO
Ing. ANTONIO RUSSO



DIRETTORE DEI LAVORI: Ing. SERGIO CAMERA
INTEGRAZIONI SPECIALIS: Ing. FRANCESCO SIRIGNANO
GRUPPO DI LAVORO:
Arch. VINCENZO RUSSO
Ing. PASQUALE DE LAURENTIS
Arch. MADDALENA GAGLIONE
Geom. VINCENZO AUTORINO

COMMITTENTE: Comune di Napoli Area Trasformazione del Territorio Servizio Edilizia Residenziale Pubblica e Nuove Centralità	Dirigente: Arch. PAOLA CEROTTO	RUP: Ing. GIOVANNI DE CARLO
--	-----------------------------------	--------------------------------

APPROVAZIONI:

OGGETTO: IMPIANTO DI DISTRIBUZIONE GAS ALLOGGI: PIANTA PIANO RIALZATO - CORPO DE3	ELABORATO: IMM.DE3_2 SCALA: 1:50 COMMESSA: 1122_08 REDAZIONE: SCA VERIFICA: SR APPROVAZIONE: ARU
---	---

Rev	Data	Motivazione	Redatto	Verificato	Approvato	Autorizzato