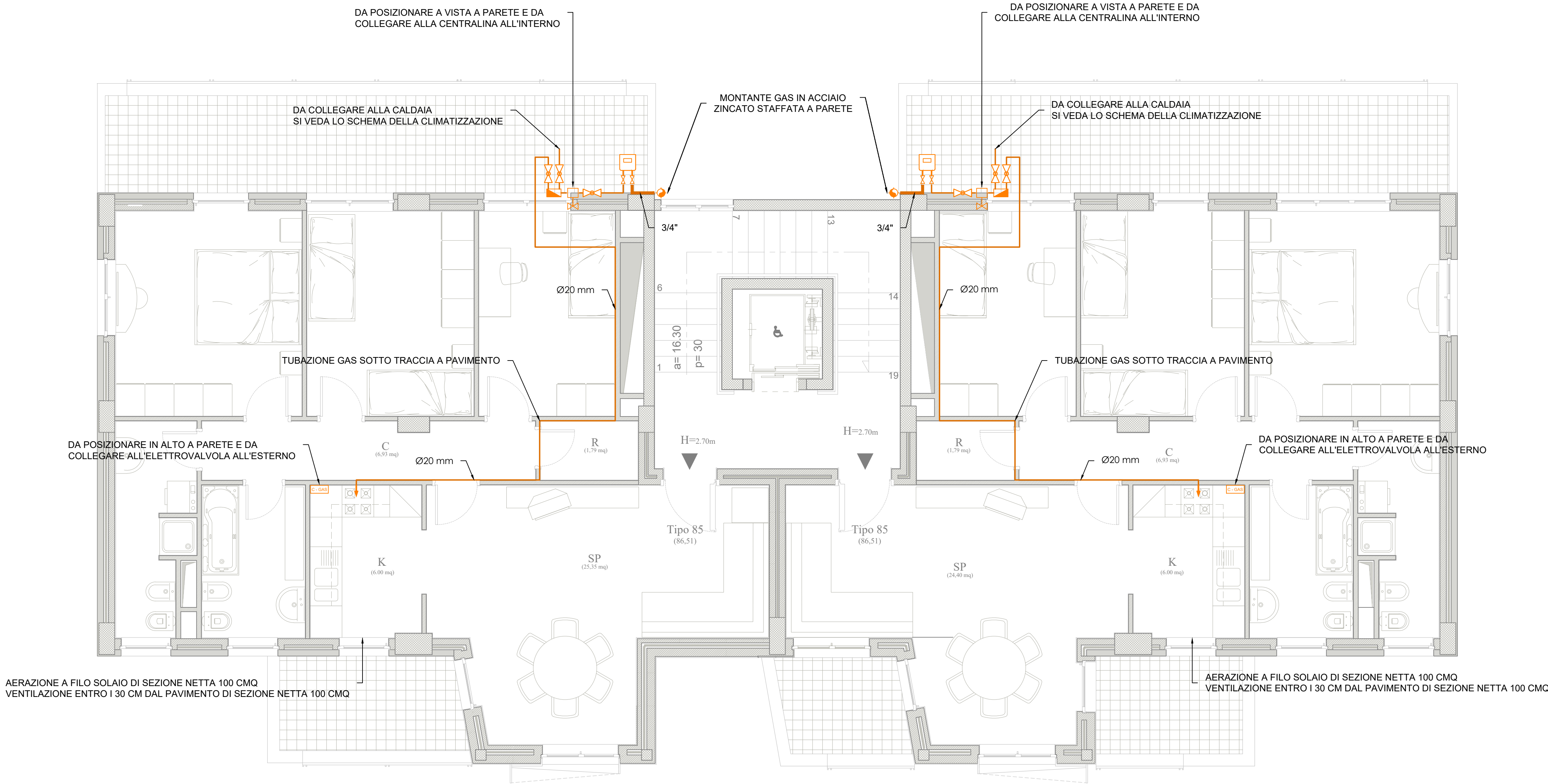


NOTE

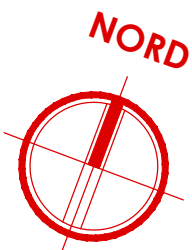
- I componenti dell'impianto a monte del contatore (incluso) sono a carico della società di distribuzione del gas;
- Le modalità di installazione delle tubazioni gas ed i relativi raccordi e pezzi speciali saranno conformi a quanto descritto nella relazione IMM.R3;
- I contatori gas saranno tutti intercettabili da una coppia di valvole (una a monte ed una a valle) da 1", uni en 331;
- I contatori del gas saranno installati all'esterno, nelle posizioni indicate nelle piante ed ad un'altezza dal pavimento di 1,60 m;
- Le tubazioni esterne agli alloggi, saranno in acciaio zincato (uni en 10240) senza saldatura e le loro caratteristiche non saranno inferiori a quelle indicate nella norma uni 8863, serie leggera;
- Le tubazioni degli impianti interni all'alloggio saranno del tipo in rame con guaina corrugata gialla esterna di segnalazione e raccordi filettati o in alternativa in tubazione multistrato guainato a norma uni 11343;
- I raccordi flessibili saranno conformi alla norma uni cig 9891;
- Le giunzioni dei tubi di rame delle tubazioni sotto traccia saranno realizzate esclusivamente con saldatura di testa per fusione;
- Nel caso di tubazioni esterne, le giunzioni saranno realizzate mediante raccordi con filettatura e saranno conformi alla norma uni iso 7-1. verranno utilizzati specifici composti di tenuta non indurenti (uni en 75-1), accompagnati da fibra di supporto specificata dal produttore;
- Tutti i raccordi ed i pezzi speciali saranno in acciaio malleabile, i raccordi di acciaio devono avere estremità filettate (uni iso 50, en 10241);
- Non sono ammessi raccordi o giunzioni filettate per le tubazioni installate sotto traccia a parete o a pavimento;
- I rubinetti saranno in acciaio sferoidale, conformi alla uni en 331, essi devono risultare di facile manovra e manutenzione. le posizioni aperto/chiuso devono essere facilmente rilevabili;





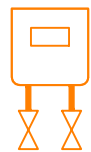


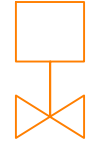


PIANTA PIANO TERZO

- CORPO DE3 -

scala 1:50



Legenda simboli

 Montante principale GAS - MGAS Tubazione in acciaio zincato	 Linea secondaria GAS alloggio - LGAS Tubazione in multistrato	 Contatore GAS metano
 Rubinetto di intercettazione	 Rubinetto GAS portagomma 1/2"	 Elettrovalvola N.C. a riarmo manuale
 Collettore di distribuzione GAS	 Centralina rilevazione GAS (in alto)	

COMPLETAMENTO DELL'INTERVENTO DI EDILIZIA ABITATIVA SOSTITUTIVA PER LA REALIZZAZIONE DI 126 ALLOGGI IN VIA CUPA SPINELLI - CIRCOSCRIZIONE CHIAIANO

1° LOTTO FUNZIONALE - CUP: B62J01000030008

PROGETTO ESECUTIVO

PROGETTAZIONE ATI: INGEGNERIA e SVILUPPO S.R.L. ING. SERGIO CAMERA



San Vito (NA)
Via Nazionale delle Puglie n. 283
Telefono 0815198672
e-mail info@ingegneriaesviluppo.com
pec info@ingegneriaesviluppo.com
C.F. e P.IVA n. 07918340634
COORDINAMENTO DEL PROGETTO
Ing. ANTONIO RUSSO



DIRETTORE DEI LAVORI: Ing. SERGIO CAMERA
INTEGRAZIONI SPECIALI: Ing. FRANCESCO SIRIGNANO
GRUPPO DI LAVORO:
Arch. VINCENZO RUSSO
Ing. PASQUALE DE LAURENTIIS
Arch. MADDALENA GAGLIONE
Geom. VINCENZO AUTORIZZO

COMMITTENTE:
Comune di Napoli
Area Trasformazione del Territorio
Servizio Edilizia Residenziale Pubblica e Nuove Centralità

Dirigente:
Arch. PAOLA CEROTTO

RUP:
Ing. GIOVANNI DE CARLO

APPROVAZIONI:

OGGETTO:

IMPIANTO DI DISTRIBUZIONE GAS ALLOGGI:
PIANTA PIANO TERZO - CORPO DE3

ELABORATO:

IMM.DE3_5

SCALA: 1:50
COMMESSA: 1122_08
REDAZIONE: SCA
VERIFICA: SIR
APPROVAZIONE: ARU

Rev	Data	Motivazione	Redatto	Verificato	Approvato	Autorizzato

A termine di legge si riserviamo la proprietà di questo elaborato ed i diritti ad esso correlati con divieto di riproduzione, salvo esplicita autorizzazione