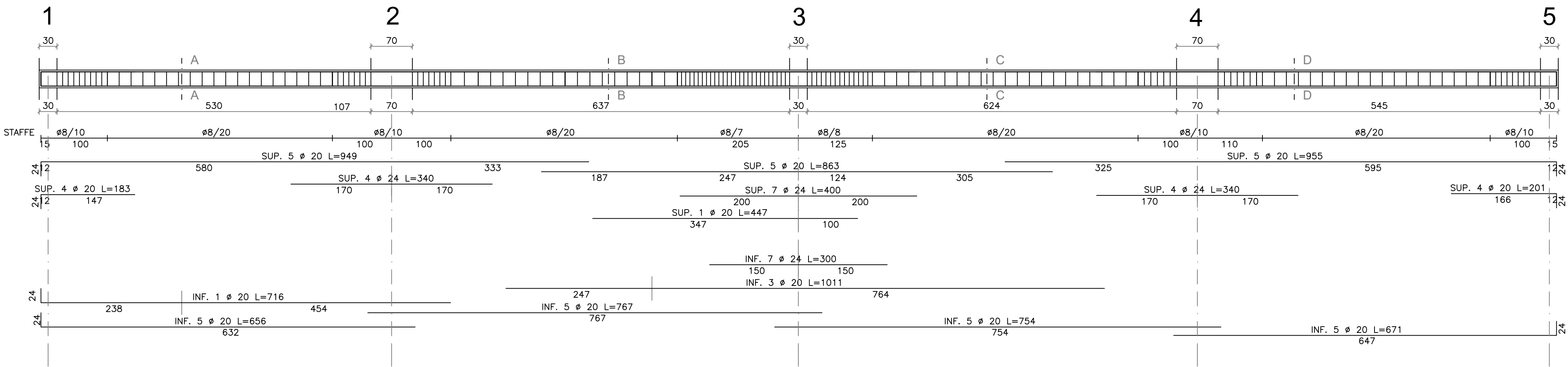
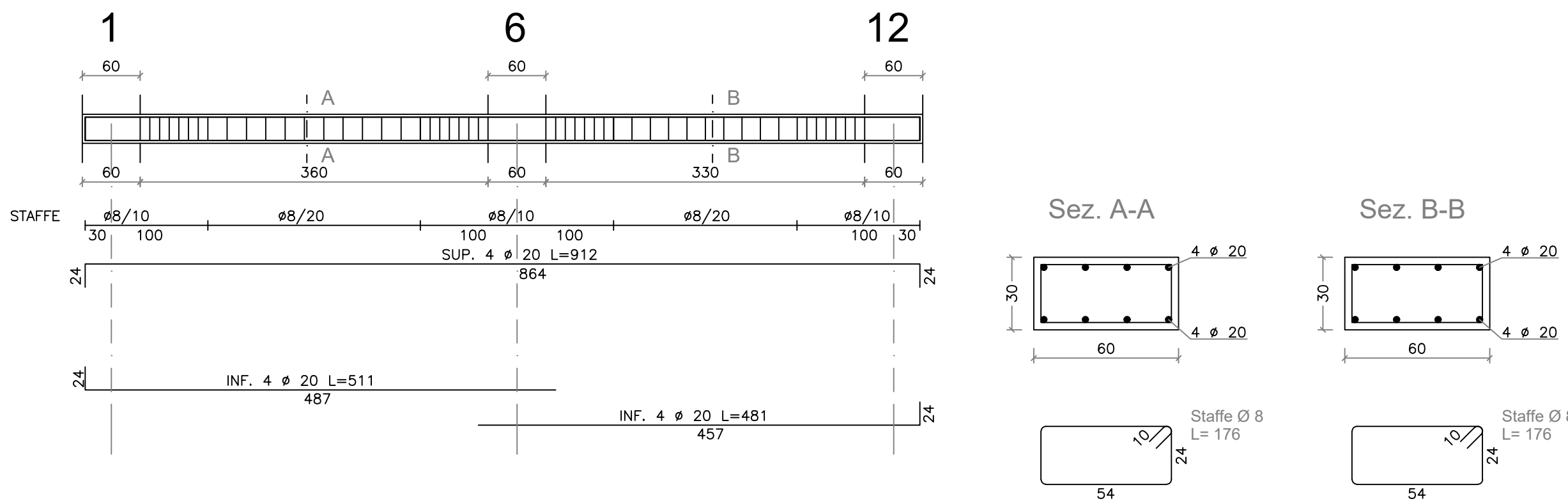


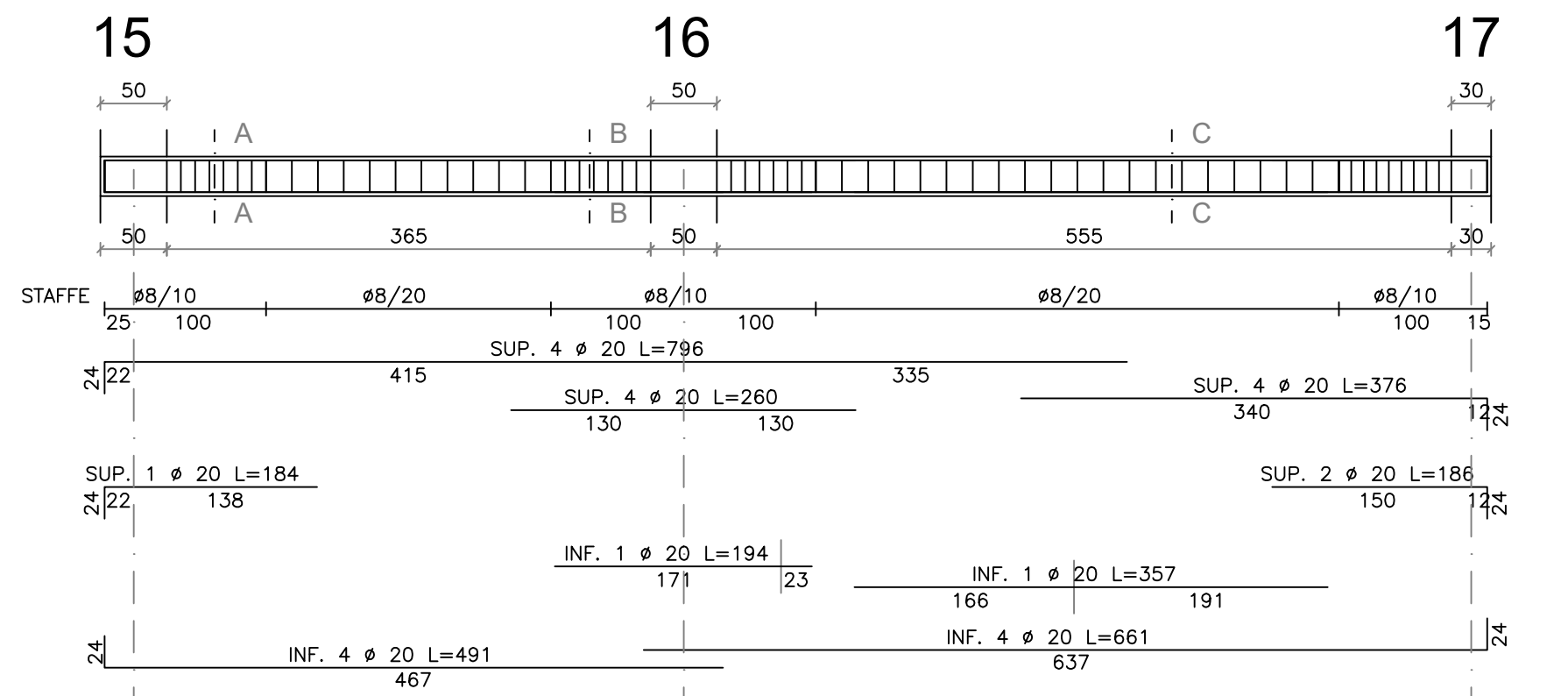
Trave 1-2-3-4-5



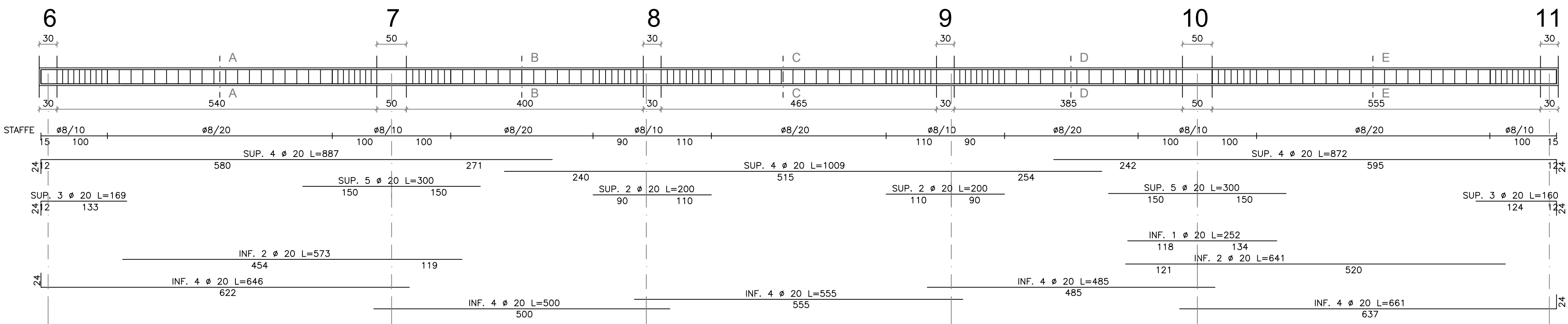
Trave 1-6-12



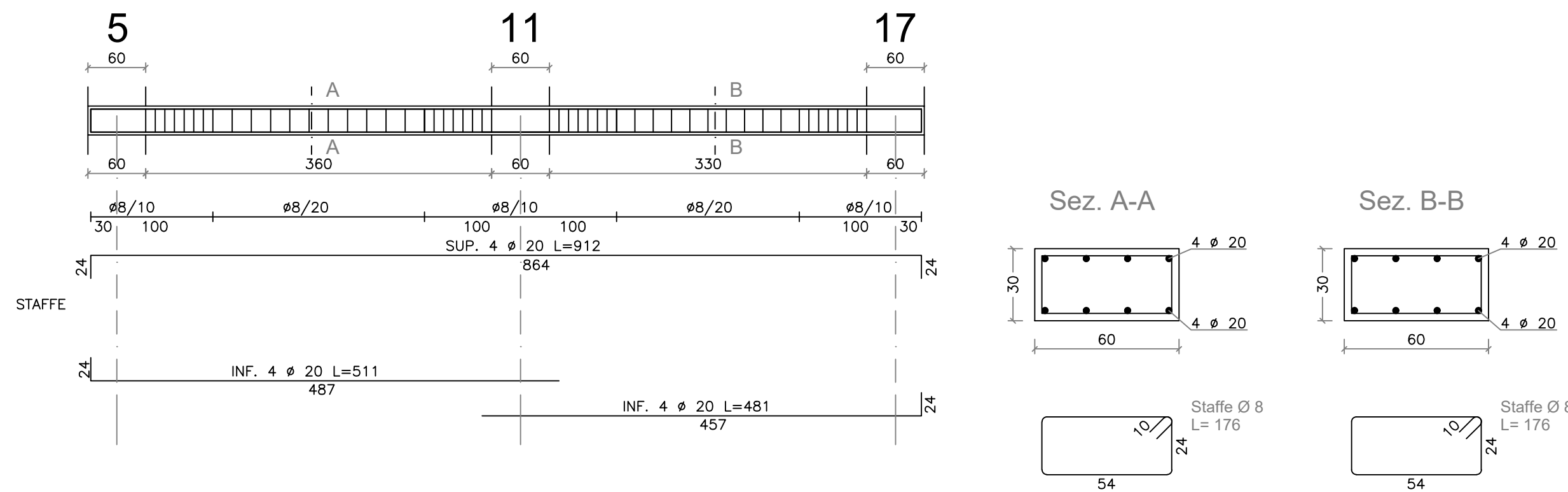
Trave 15-16-17



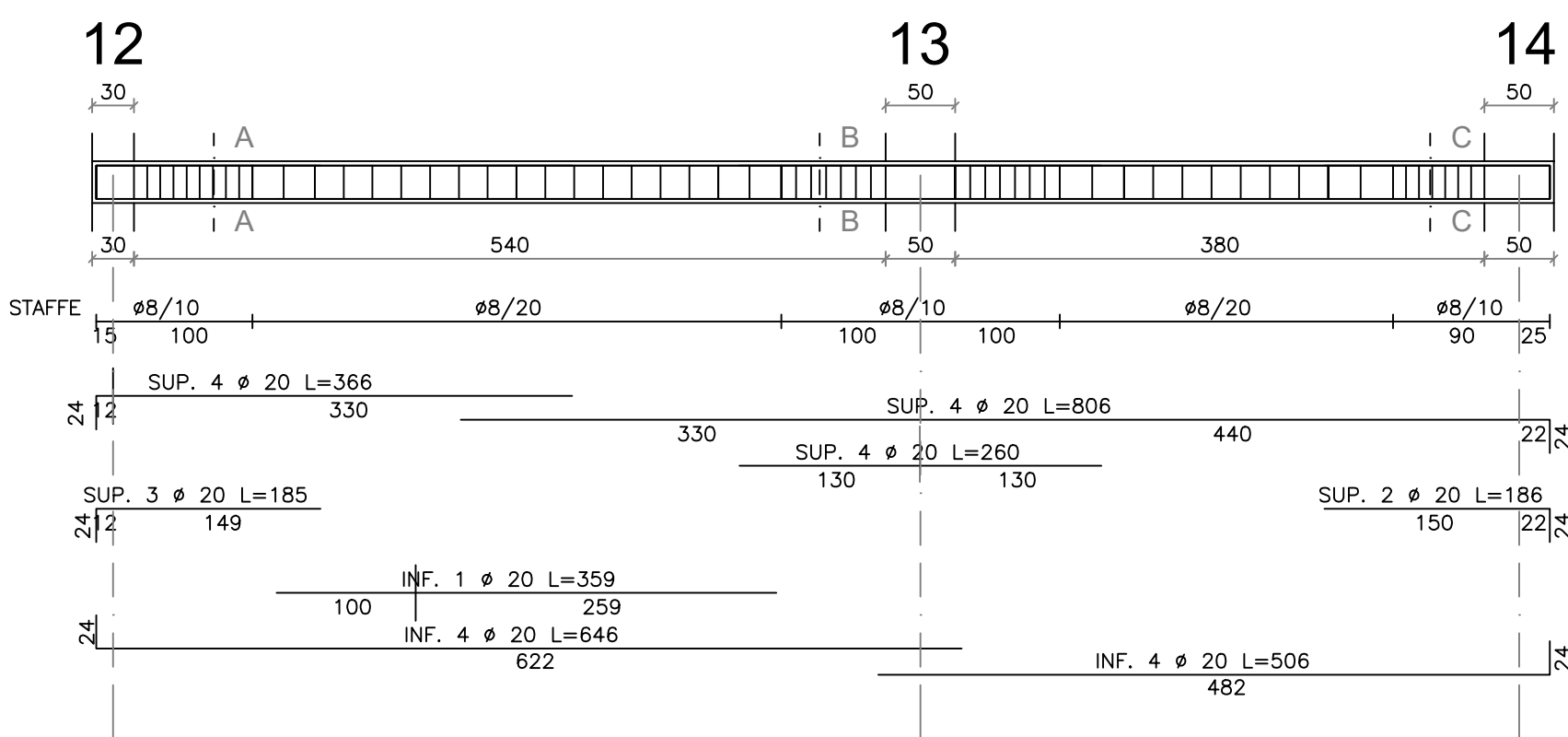
Trave 6-7-8-9-10-11



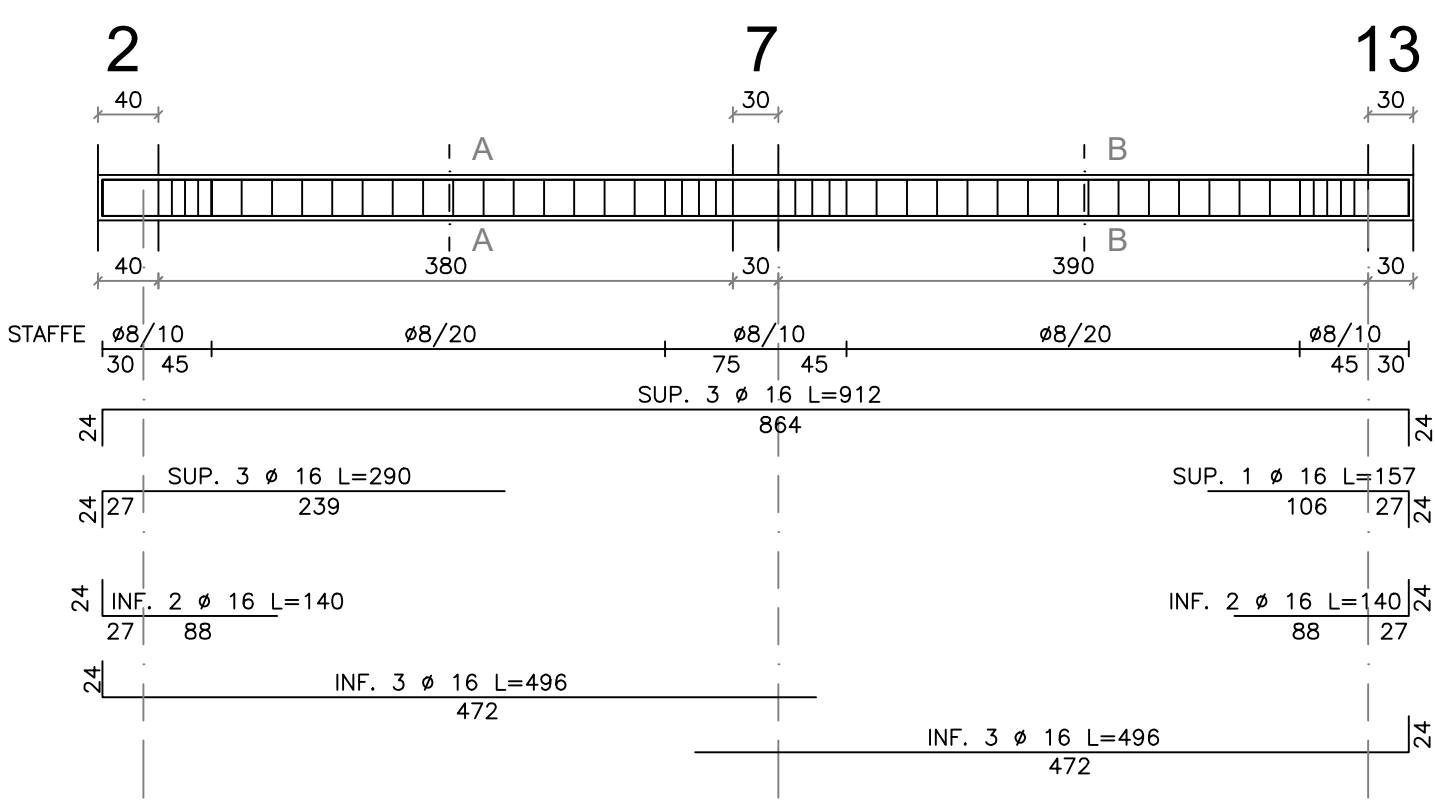
Trave 5-11-17



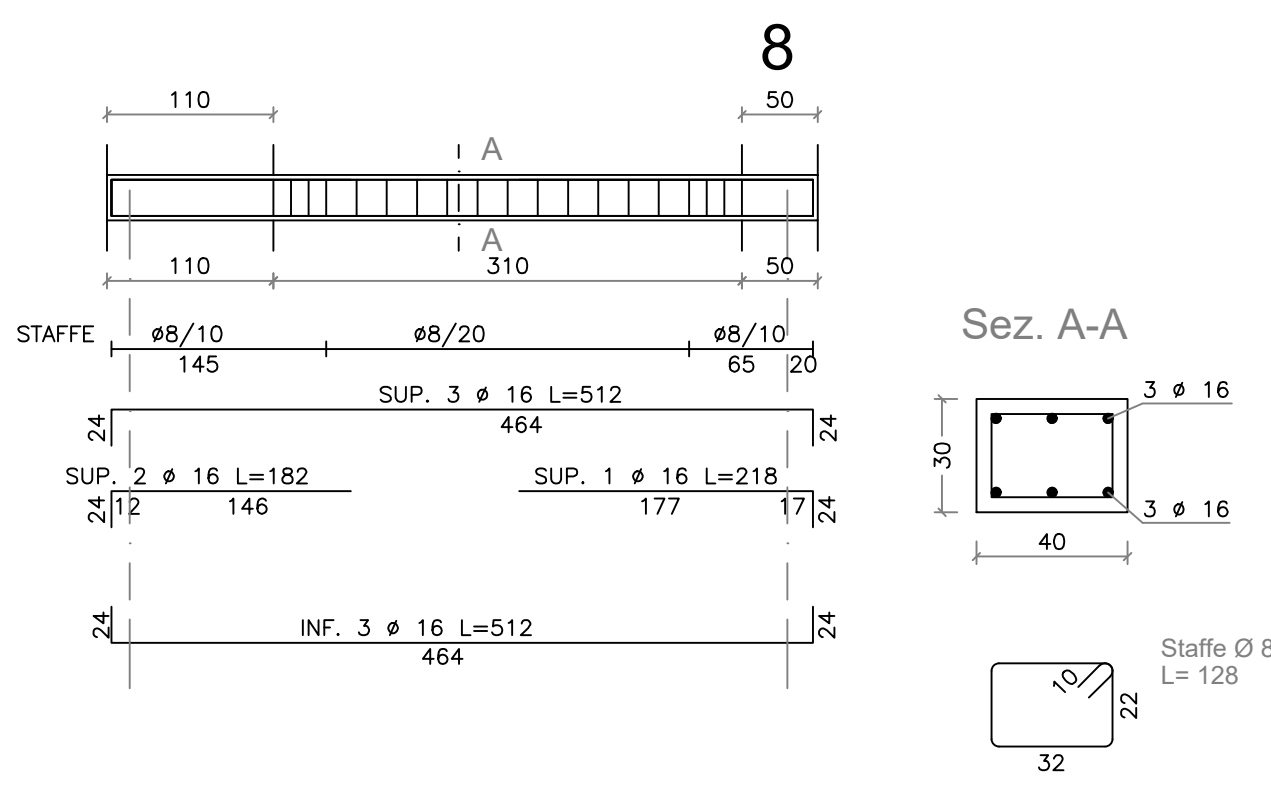
Trave 12-13-14



Trave 2-7-13



Trave 8



CARATTERISTICHE MATERIALI

CALCESTRUZZO FONDAZIONI E ELEVAZIONI (TRAVI, SETTI E SOLETTE)– RCK250

- DIMENSIONE MASSIMA DELL'AGGREGATO $D_{max}= 25 \text{ mm}$
- RAPPORTO ACQUA/CEMENTO MASSIMO 0,60 DA MISURARSI CON PRELIEVI EFFETTUATI IMMEDIATAMENTE PRIMA DEL GETTO
- CEMENTO TIPO II-III-IV, UNI 197-1 CLASSE 42,5 – DOSAGGIO MINIMO 280 kg/mc
- CONSISTENZA S3
- CLASSE DI ESPOSIZIONE FONDAZIONI AMB. XC1
- COPRIFERRO MINIMO IN FONDAZIONE 40 mm
- CLASSE DI ESPOSIZIONE ELEVAZIONI AMB. XC2
- COPRIFERRO MINIMO ELEVAZIONE 30 mm

CALCESTRUZZO ELEVAZIONI (PILASTRI)– RCK300

- DIMENSIONE MASSIMA DELL'AGGREGATO $D_{max}= 25 \text{ mm}$
- RAPPORTO ACQUA/CEMENTO MASSIMO 0,55 DA MISURARSI CON PRELIEVI EFFETTUATI IMMEDIATAMENTE PRIMA DEL GETTO
- CEMENTO TIPO II-III-IV, UNI 197-1 CLASSE 42,5 – DOSAGGIO MINIMO 300 kg/mc
- CONSISTENZA S3
- CLASSE DI ESPOSIZIONE ELEVAZIONI AMB. XC2
- COPRIFERRO MINIMO ELEVAZIONE 30 mm

ACCIAIO PER ARMATURE – FeB 44k
TRAFILATO IN BARRE TONDE $5 \leq \phi \leq 26$ AD ADERENZA MIGLIORATA
(CONFORME D.M. 09.01.1996 E UNI-EN-10002)

- TENSIONE CARATTERISTICA DI SNERVAMENTO $F_{yk} > 4300 \text{ DaN/cm}^2$
- TENSIONE CARATTERISTICA DI ROTTURA $F_{tk} > 5400 \text{ DaN/cm}^2$
- ALLUNGAMENTO $A_5 > 12\%$

ACCIAIO PER CARPENTERIE METALLICHE

ACCIAIO Fe510 B CONFORME UNI EN 10025 (PROFILI TIPO IPE-HEA-HEB-TUBOLARI-SALDATI)

- CARICO A ROTTURA $f_{tk} > 5100 \text{ daN/cm}^2$
- CARICO DI SNERVAMENTO $f_y > 3550 \text{ daN/cm}^2$
- MODULO ELASTICO $E=2100000 \text{ daN/cm}^2$
- BULLONI CON VITI CLASSE 8.8 DADO 6S
- SALDATURE A CORDONE D'ANGOLO DIMENSIONE 0.7 SPESSORE MINIMO (DOVE NON SPECIFICATAMENTE INDICATO) SECONDO UNI5132 E CNR10011/88
- TRATTAMENTO SUPERFICIALE COME DA SPECIFICHE



COMUNE DI NAPOLI

Direzione Centrale VI

APPALTO INTEGRATO CONCERNENTE LA PROGETTAZIONE ESECUTIVA E L'ESECUZIONE DEI LAVORI DI EDILIZIA SOSTITUTIVA PER LA DEMOLIZIONE/CONSTRUZIONE DI N.126 ALLOGGI REALIZZATI CON I FONDI DELLA L.219/81 E 25/80/01 PREFABBRICAZIONE PESANTE IN VIA CUPA SPINELLI CHIAIANO NAPOLI

PROGETTO ESECUTIVO

ArchiCons

rpa

St. de Colle 16
Piazz. Fontana
00100 Roma

Studio Associato
Calise

Elaborati conformi alla
Autorizzazione Sismica n°
877/10 del 18/10/2010

A	URBANISTICO
B	ARCHITETTONICO
C	RELAZIONI
D	COMPUTISTIME
E	PIANO DI MANUTENZIONE
F	PIANO DI SICUREZZA
ST	STRUTTURE
IM	IMPIANTI

Tav. n.

ST/DE3-16

OGGETTO:		Pratica	Identif.
EDIFICIO DE3 - ARMATURA TRAVI		2807/h	ST/0003-16 FHD/010.000
PIANO QUARTO		Scala	
		1:50	

A	GENIO 2008	PRIMA EMISSIONE	PAGLIACCI	PAONI	BRAGETTA
Rev	Data	Motivazione	Redatto	Verificato	Approvato
					BONADIES

RESPONSABILE DEL PROCEDIMENTO
Ing. Gianfranco Del Gaudio

Questo documento e' di nostra proprieta' esclusiva. E' proibita la riproduzione anche parziale e la cessione a terzi senza la nostra autorizzazione