

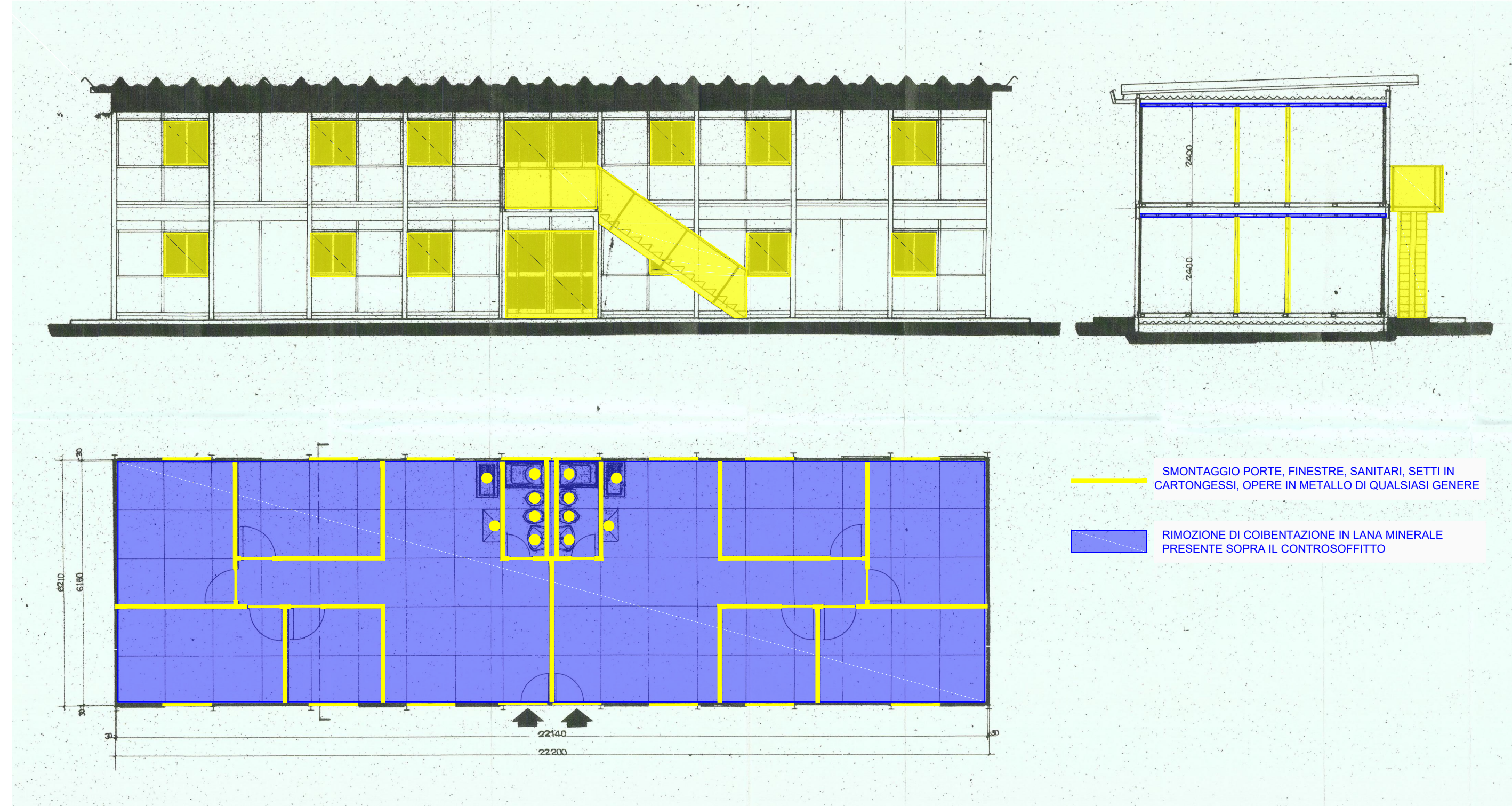
FASE 1



RACCOLTA MANUALE MATERIALI CONTENENTI AMIANTO

Le prime operazioni saranno quelle di incapsulare, con idoneo prodotto, tutti i materiali contenenti amianto che si trovano all'esterno degli edifici. Sarà quindi avviata la raccolta manuale (punto per punto). I detriti non taglienti verranno insaccati in sacchi di polietilene di opportuno spessore (marcati a norma di legge), una volta chiusi con nastro a tenuta verranno posti dentro i big bag i quali saranno portati nell'area di stoccaggio provvisorio. Per i rifiuti taglienti verranno utilizzati imballaggi idonei prima dell'inserimento dei big bag. Contemporaneamente verranno raccolti tutti i materiali lasciati e/o abbandonati dagli abitanti a seguito dello sgombero (masserizie, elettrodomestici, indumenti ecc.), compresa la cernita per tipologia di rifiuto per il successivo trasporto a discarica (vedi relazione su Gestione delle Materie), e a seguire allestimento del cantiere.

FASE 2



MESSA IN SICUREZZA E RIMOZIONE MATERIALI NON CONTENENTI AMIANTO

Le attività in questa fase prevede la rimozione di materiali non contenenti amianto, ma non conformi e non smaltibili in centro autorizzato al ricevimento di materiali inerti da demolizione edile.

Esse si svolgeranno come segue:

- Smontaggio porte, finestre, pavimenti in materiale plastico o legno, sanitari, opere in metallo di qualsiasi genere, impianti elettrici, quadri, prese, guaine, ed ogni altro tipo di suppellettili;
- Smontaggio controsoffitti e demolizione delle murature in mattoni, rivestimenti in piastrelle, ecc.;
- Smontaggio dei setti in cartongesso;
- Calo a terra delle risulite all'interno di cassoni scarrabili che verranno trasportati nell'area di stoccaggio provvisoria prima del loro invio a discarica;
- Rimozione di coibentazione di lana minerale presente sopra il controsoffitto in gesso; inserimento della stessa in apposito contenitore che verrà trasportato nell'area di stoccaggio provvisorio prima dell'invio a discarica.
- Infine, allontanamento di tutti i materiali recuperati a discarica o centri di recupero autorizzati per le rispettive categorie.

Per i lavori in quota si provvederà alle protezioni con impalcature, parapetti secondo normativa, posa in opera di linee vita ed imbraghi di sicurezza, o con l'utilizzo cestelli aerei per interventi puntuali.

FASE 3



SMONTAGGIO MANUFATTI CONTENENTI AMIANTO

Tipologia e posizione dei materiali contenenti amianto

Copertura

- Canali autoportanti 900/245 in cemento amianto delle dimensioni di 7,50x1,00x0,50 mt ancorati alle travi perimetrali.

Soffitto 1° piano

- Lastre ondulate in fibrocemento fissate alle travi dell'orditura principale;
- Materassino in lana minerale;
- Controsoffitto in cartongesso del tipo Gep 13 fissato all'orditura principale.

Soletta 1° piano (soffitto piano terra)

- Pavimentazione composta da piastrelle in p.v.c. contenenti amianto ed aventi dimensioni di 30x30 cm con spessore 2 mm;
- Lastre in fibrocemento (sotto pavimento) con dimensioni 2,50x1,20x0,03 mt fissate alle travi dell'orditura principale;
- Materassino in lana minerale;
- Controsoffitto in cartongesso del tipo Gep 13 fissato all'orditura principale.

Soletta piano terra

- Pavimentazione composta da piastrelle in vinile contenenti amianto ed aventi dimensioni di 30x30 cm con spessore 2 mm;
- Lastre in fibrocemento (sotto pavimento) con dimensioni 2,50x1,20x0,03 mt fissate alle travi dell'orditura principale con fissaggi meccanici;
- Materassino in lana minerale;
- Lastre ondulate in cemento amianto appoggiate alla struttura.

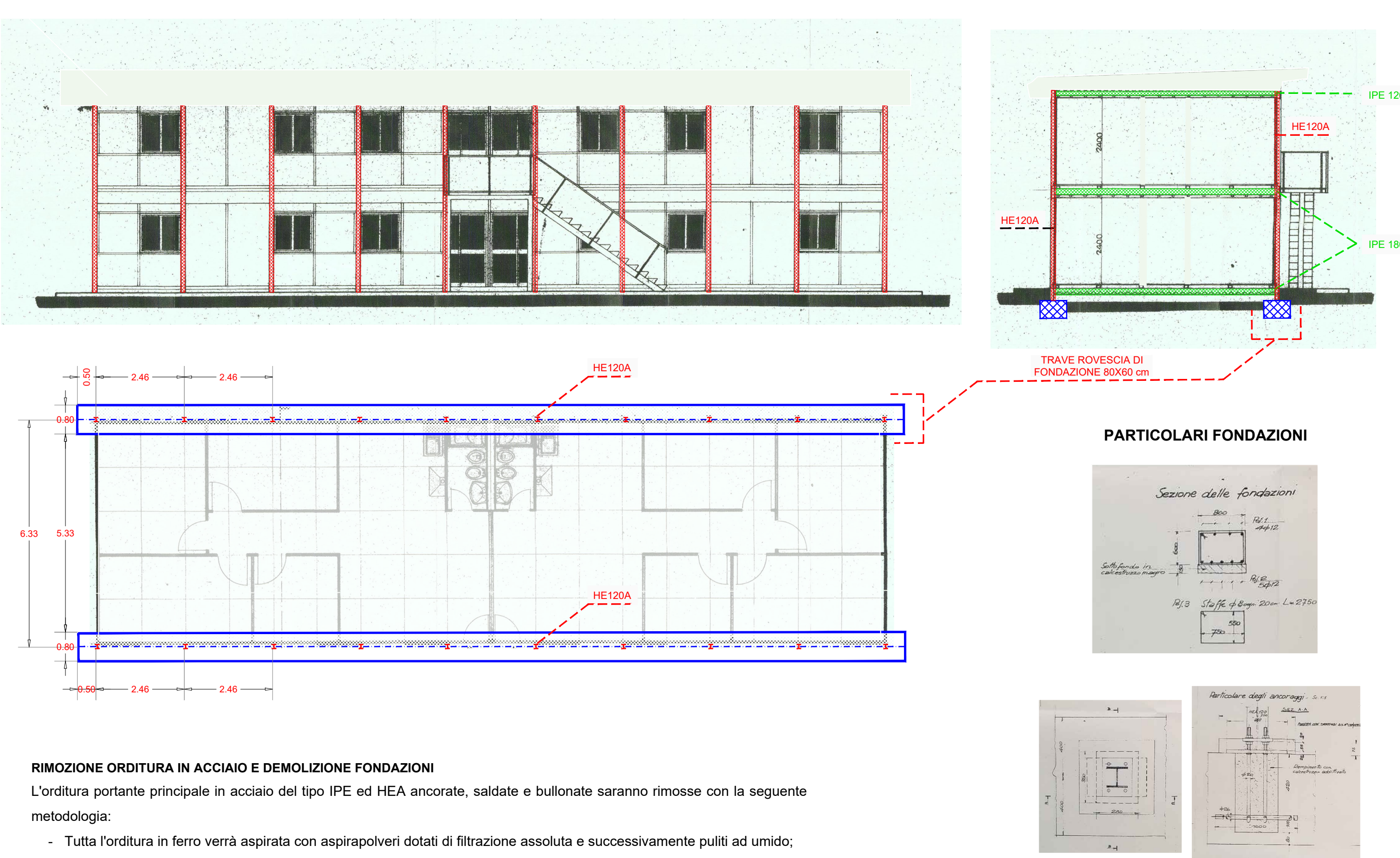
Pannelli di tamponamento perimetrale

- I pannelli di facciata commercializzati con il nome di "Glasal" di colore blu e marrone, sono formati da un sandwich in A.C. così composto:
lastra esterna "Glasal" in cemento amianto di spessore di circa 7 mm, ricoperto verso l'esterno da uno strato di smalto protettivo, pannello isolante in poliuretano di spessore di circa 5 mm, lastra di cartongesso di spessore di circa 7 mm, verso il lato interno dell'abitazione.

Pannelli marcapiano esterni (tra il 1° piano ed il piano terra)

- Le lastre marcapiano, poste a circa 2,80 mt e a 5,80 mt di altezza sono formate da lastre smaltate "Glasal" in cemento amianto dello spessore di circa 6 mm.

FASE 4



RIMOZIONE ORDITURA IN ACCIAIO E DEMOLIZIONE FONDAZIONI

L'orditura portante principale in acciaio del tipo IPE ed HEA ancorate, saldate e bullonate saranno rimosse con la seguente metodologia:

- Tutta l'orditura in ferro verrà aspirata con aspirapolveri dotati di filtrazione assoluta e successivamente puliti ad umido;
- Per smontare il sistema di fissaggio tra le varie parti in acciaio si utilizzeranno idonee attrezzature per il taglio, per lo sganciamento e per il calo a terra degli stessi elementi (tagli alla fiamma ossiacetilenica e/o, preferibilmente, mediante lo sbulonamento con svitatori elettrici);
- Il cemento armato delle fondazioni (travi rovescia) sarà demolito con martelli demolitori;
- Le travi verranno trasportate nell'apposita area di stoccaggio per i materiali di recupero.

COMUNE DI NAPOLI

AREA TRASFORMAZIONE DEL TERRITORIO

SERVIZIO EDILIZIA RESIDENZIALE PUBBLICA E NUOVE CENTRALITÀ

LAVORI DI BONIFICA, SMANTELLAMENTO, DEMOLIZIONE E SMALTIMENTO A RIFIUTO AI SENSI DELLA LEGGE 257 / 92 DI 104 ALLOGGI DEL CAMPO BIPIANI IN PONTICELLI ALLA VIA ISIDORO FUORTES

PROGETTO ESECUTIVO

CUP: B64J17000100005

Titolo: PLANIMETRIA FASI SMANTELLAMENTO E DEMOLIZIONI	Elab. n°	Emissione	Revisione	Revisione
	05	0	1	-
	Data	Data	Data	Data
	Scala: VARIE	NOV 2017	LUG 2020	-

IL DIRIGENTE DEL SERVIZIO:
arch. Paola Cerotto

IL RESPONSABILE UNICO DEL PROCEDIMENTO:
ing. Laura Galeano

IL GRUPPO DI PROGETTAZIONE:
arch. Concetta Montella

geom. Luigi La Rocca

il Coordinatore per la Progettazione:
geom. Luigi La Rocca