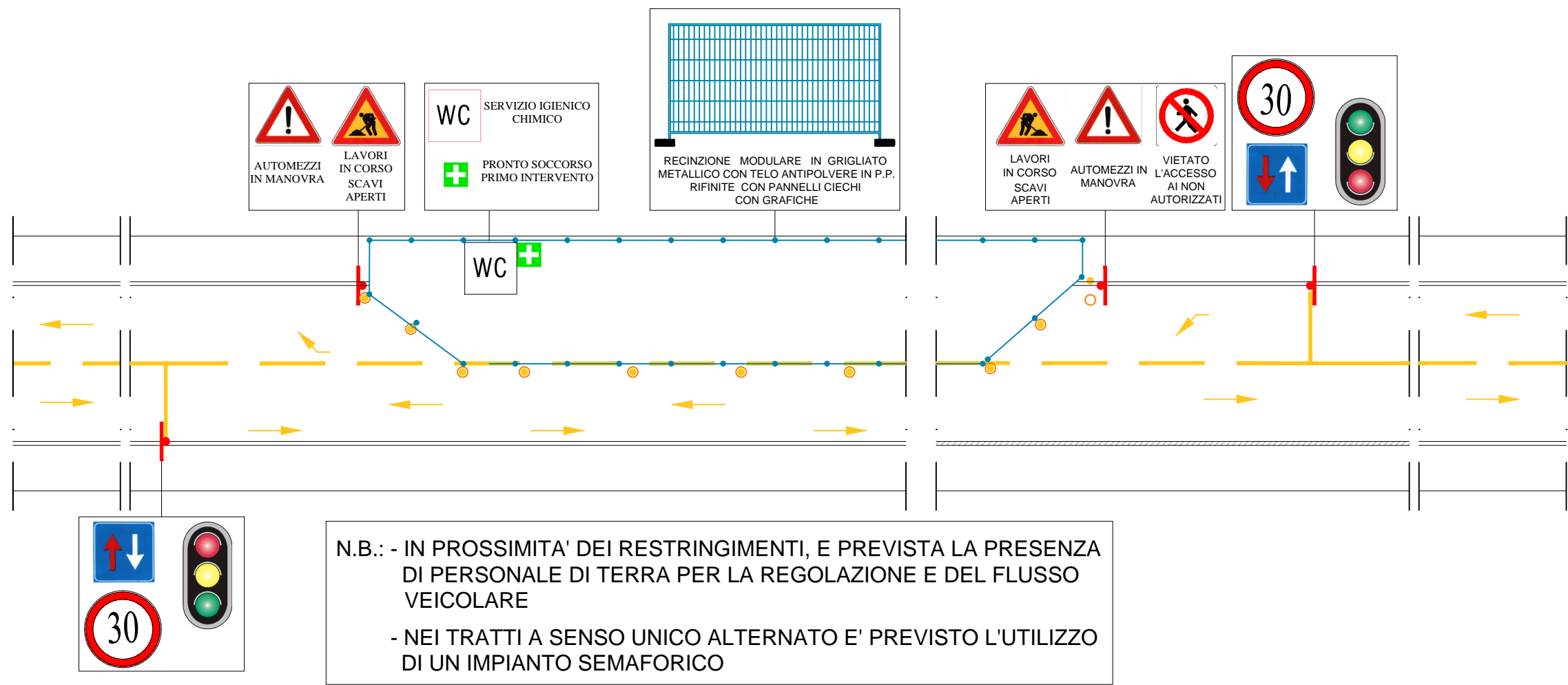


PROTEZIONE CUMULI STOCCAGGIO
Lo stoccaggio dei cumuli temporanei, che sarà predisposto in piazzole realizzate con New Jersey e teli di TNT e HDPE in grado di resistere ai detriti e di raccogliere le acque di dilavamento degli stessi che saranno trattate prima della reimmissione in fogna. Inoltre i cumuli saranno coperti con teli per evitare l'aspirazione di polveri.

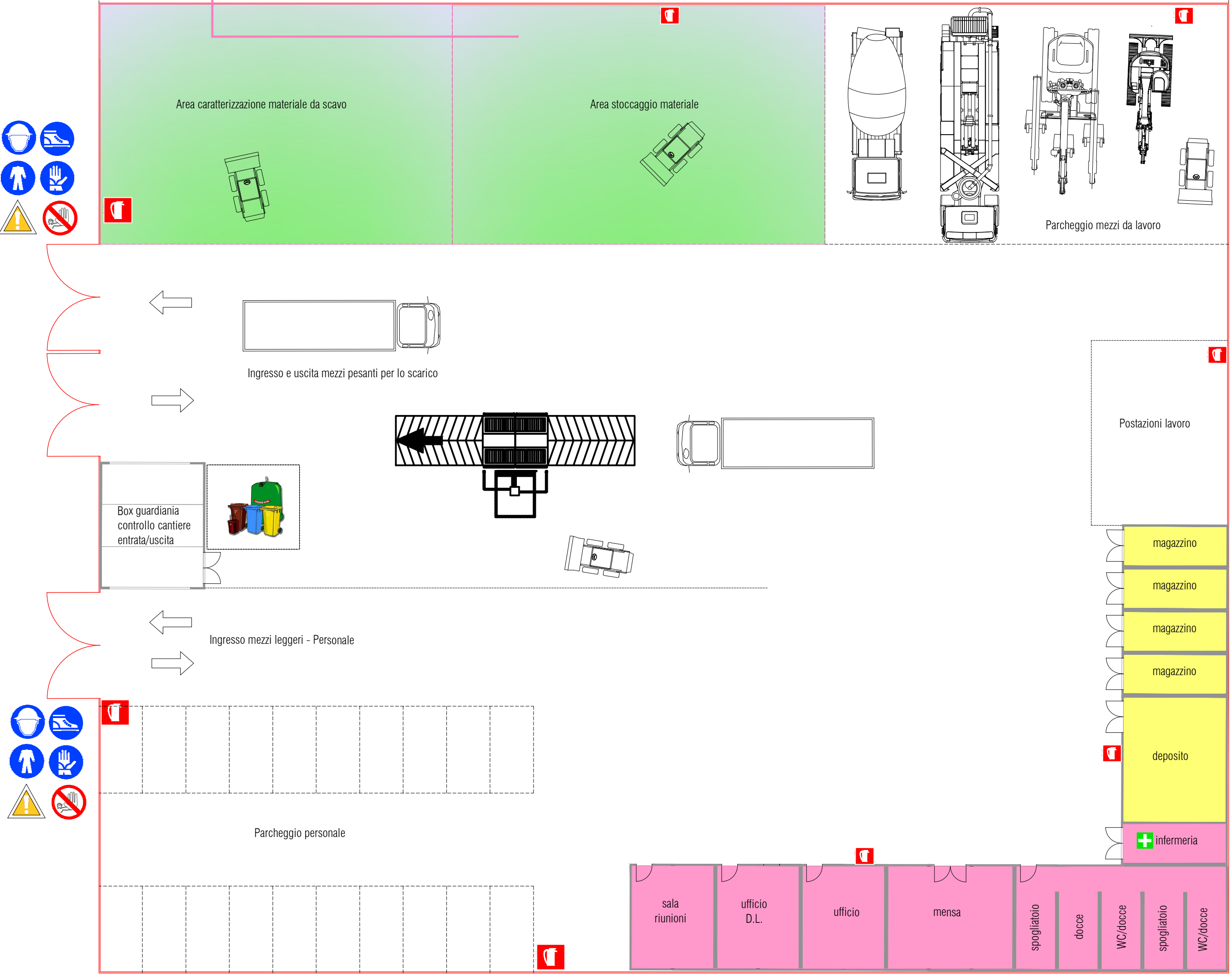
ABBATTIMENTO POLVERI
Per mitigare l'aspirazione di polveri durante le lavorazioni che comportano maggiori emissioni in atmosfera, si prevede di posizionamento puntuale di "cannoni nebulizzatori" in grado di atomizzare gocce d'acqua che, raggruppandosi intorno alle particelle di polvere, sono in grado di abatterle.



SCHEMA CANTIERE SU STRADA TIPO



SCHEMA CANTIERE PRIMARIO
Apprestamenti logistici - misure di mitigazione e presidi ambientali



RECINZIONI
Il concorrente prevede l'installazione di Barriere fisiche lungo tutto il perimetro di cantiere non recintato, costituite da Pannelli OSB. L'OSB (Oriented Strand Board, pannello a scaglie orientate). E' un pannello tecnico che garantisce un sensibile abbattimento della rumorosità indotta nell'ambiente circostante e quindi verso i ricettori.
Nei cantieri mobili (in linea) tale predisposizione sarà allestita in funzione della prossimità dei ricettori rilevati.

PRESCRIZIONI GENERALI

- 1 - Lo scavo deve essere segnalato con mezzi luminosi per tutte le 24 ore;
- 2 - Divieto di scavi aperti nei turni non lavorativi;
- 3 - Tutti i segnali devono essere rifrangenti per la visibilità notturna;
- 4 - Divieto di transito autocarri negli orari di inizio e fine delle attività scolastiche;
- 6 - Al termine delle lavorazioni giornaliere, va limitato l'ingombro della carreggiata, avvicinando le recinzioni a non più di 50 cm dal bordo scavo;
- 7 - Alla fine di ogni giornata lavorativa, la zona di scavo va tenuta pulita da detriti.

LEGENDA

- SEGNALE LUMINOSO
- LIMITAZIONE AREA DI CANTIERE CON RECINZIONE MODULARE

Legenda

- Estintore
- Accesso vietato ai non addetti
- DPI scarpe
- DPI casco di sicurezza
- DPI guanti
- DPI tuta da lavoro
- Attenzione percorso mezzi di cantiere
- Recinzione di cantiere con grafiche
- aree parcheggi mezzi da lavoro e auto dipendenti
- Raccolta differenziata rifiuti
- Uffici e servizi cantiere
- Deposito e magazzini cantiere
- Area di caratterizzazione e stoccaggio materiali

LAVAGGIO PNEUMATICI

Il concorrente prevede il lavaggio dei pneumatici dei mezzi in uscita dal cantiere, dato che la presenza del cantiere genererà fango sulle ruote dei mezzi di carico che necessariamente dovranno muoversi sulle piste e sulle rampe del cantiere di scavo. Il presidio consiste nella realizzazione di un'area ubicata in adiacenza dell'uscita di cantiere e dotata di rete dedicata per la captazione e ricircolo delle acque di risulta. Ciò permetterà di prevenire la diffusione di polveri e l'imbrattamento della sede stradale all'esterno del cantiere.



COPERTURA DEI CARICHI CON TELI

Al fine di limitare l'aspirazione di polveri lungo il tragitto dei mezzi circolanti per il trasporto dei materiali di scavo il concorrente prevede la copertura dei mezzi con teli adeguati aventi caratteristiche di resistenza allo strappo e di impermeabilità.



SERVIZIO DI SPAZZAMENTO

Il concorrente intende minimizzare l'impatto dei mezzi anche mediante la programmazione di interventi di spazzamento meccanizzato con moto Scopa della viabilità interessata dal transito degli automezzi.



Progettazione esecutiva, previa acquisizione del progetto definitivo in sede di offerta, ed esecuzione dei Lavori di Riqualificazione urbanistica e ambientale di Via G. Ferraris - Via Breccia a Sant'Erasmo - Via E. Gianturco - Via Nuova delle Breccie

RESPONSABILE DEL PROCEDIMENTO: arch. Giuseppe Pulli	
CONCORRENTE: mandataria: ITER GESTIONI E APPALTI S.p.A. mandante: CO.GE.PA. cooptate: Strategie Costruzioni SpA	PROGETTISTA INDICATO: Costituendo ATI tra: mandataria: SERVIZI INTEGRATI S.r.l. Engineering Services Riviera di Chiosso, 105 - 80122 NAPOLI mandante: IDI Ingegneria per l'ambiente

PROGETTO DEFINITIVO
BUSTA B) - OFFERTA TECNICA

ELABORATO: C02	TITOLO: PROGETTO - ORGANIZZAZIONE DEL CANTIERE DETTAGLI AREE DI CANTIERE	SCALA: varie FORMATO: A1 ARCHIVIO: 416-16/13
REVISIONE	DATA	
1	03.11.14	Adeguamento nota Comune di Napoli Prof. PG/2014/80/1190 del 17.10.2014
2		
3		