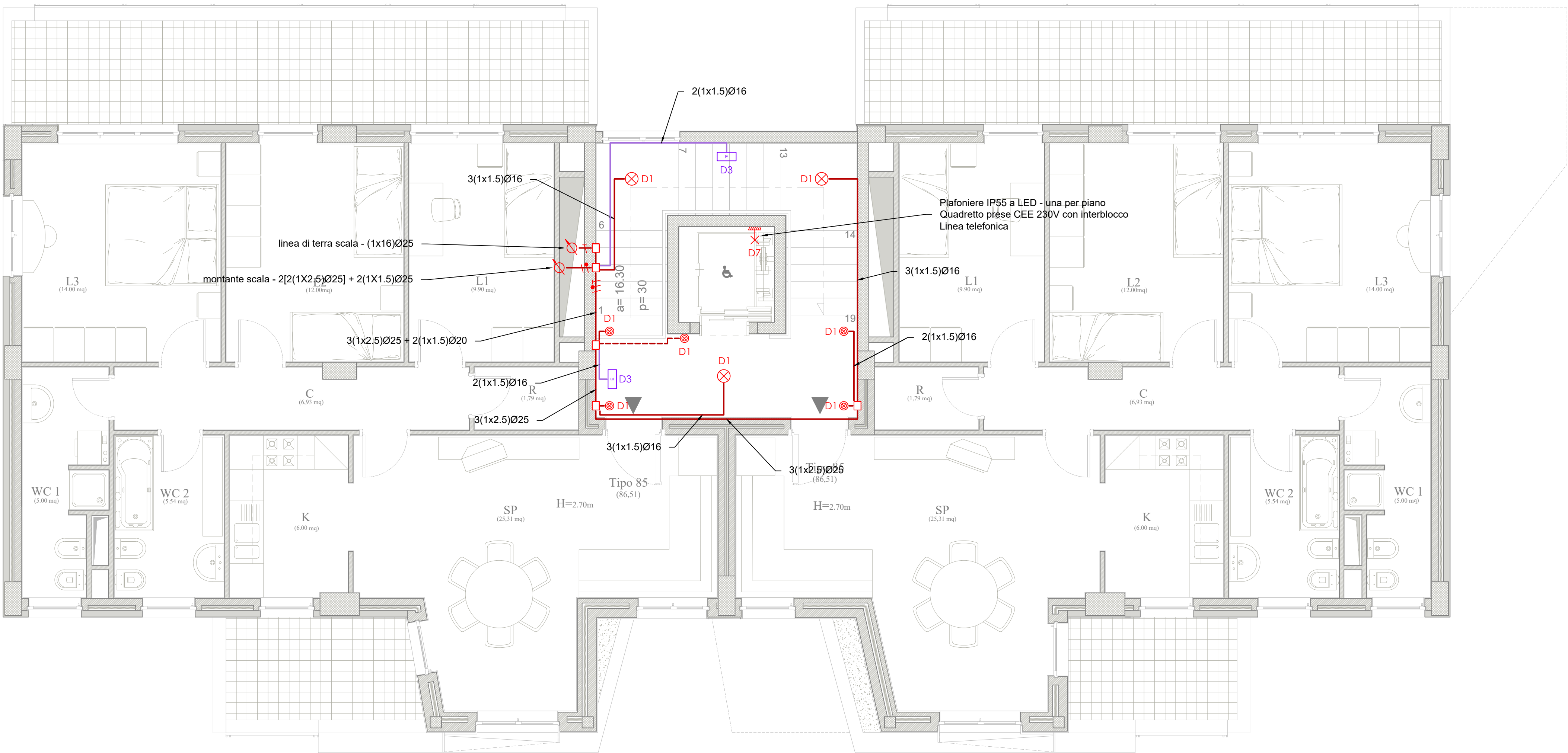
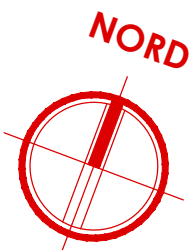


PIANTA PIANO PRIMO
- CORPO DE3 -

scala 1:50



Legenda simboli

	Quadro elettrico
	Cassetta di derivazione
	Conduttura sotto traccia
	Terna di conduttori: fase, neutro, terra
	Montante elettrica
	Punto luce a parete

	Punto luce a soffitto
	Interruttore
	Pulsante con lampada di segnalazione
	Pulsante di sgancio
	Presa bipasso UNEL 10/16 A
	Presa bipasso 10/16 A controllata da sistema di gestione energia

	Presa UNEL 16 A con interruttore bipolare controllata da sistema di gestione energia
	Attuatore
	Alimentazione 24V linea BUS
	Plafoniera di emergenza a LED
	Suoneria
	Motore

Legenda QUADRO "D"

D	Linea: carichi normali
D1	Linea: luci scala
D2	Linea: luci cantinola
D3	Linea: luci emergenza
D4	Linea: luci vano contatore
D5	Linea: citofono
D6	Linea: TV centralizzata
D7	Linea: servizi vano ascensore
D8	Linea: ascensore
D9	Linea: riserva

NOTE

Per i dettagli di installazine delle apparecchiature si rimanda ai particolari riportati nelle tavole da IME.PART_1 e IME.PART_2

COMPLETAMENTO DELL'INTERVENTO DI EDILIZIA ABITATIVA SOSTITUTIVA PER LA REALIZZAZIONE DI 126 ALLOGGI IN VIA CUPA SPINELLI - CIRCOSCRIZIONE CHIAIANO

1° LOTTO FUNZIONALE - CUP: B62J01000030008

PROGETTO ESECUTIVO

PROGETTAZIONE ATI: INGEGNERIA e SVILUPPO S.R.L. ING. SERGIO CAMERA

San Vito (NA)
Via Nazionale delle Puglie n. 283
Telefono 0815198672
e-mail info@ingegneria.com
pec info@pec.ingegneria.com
C.F. e P.IVA n. 07918340634
COORDINAMENTO DEL PROGETTO
Ing. ANTONIO RUSSO

DIRETTORE DEI LAVORI: Ing. SERGIO CAMERA
INTEGRAZIONI SPECIALIS: Ing. FRANCESCO SIRIGNANO
GRUPPO DI LAVORO:
Arch. VINCENZO RUSSO
Ing. PASQUALE DE LAURENTIIS
Arch. MADDALENA GAGLIONE
Geom. VINCENZO AUTIORINO

ingegneria e sviluppo

COMMITTENTE:
Comune di Napoli
Area Trasformazione del Territorio
Servizio Edilizia Residenziale Pubblica e Nuove Centralità

Dirigente:
Arch. PAOLA CEROTTO

RUP:
Ing. GIOVANNI DE CARLO

APPROVAZIONI:

OGGETTO:

IMPIANTO ELETTRICO - ILLUMINAZIONE ZONE COMUNI:
PIANTA PIANO PRIMO - CORPO DE3

ELABORATO:

IME.DE3_14

SCALA: 1:50
COMMESSA: 1122_08
REDAZIONE: SCA
VERIFICA: SIR
APPROVAZIONE: ARU

Rev	Data	Motivazione	Redatto	Verificato	Approvato	Autorizzato

A termini di legge si riservano la proprietà di questo elaborato ed i diritti ad esso correlati con divieto di riprodurlo, salvo esplicita autorizzazione