

COMMITTENTE:

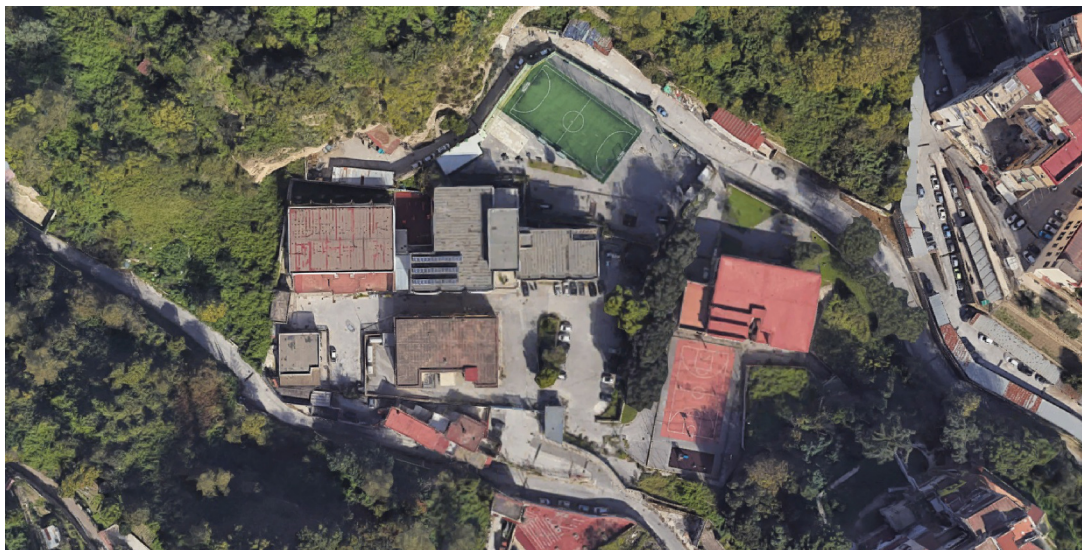


COMUNE DI NAPOLI



Finanziato
dall'Unione europea
NextGenerationEU

"Riqualificazione architettonica e funzionale, adeguamento sismico ed impiantistico dell'esistente palestra del I.C.S. 19° Russo - Montale, plesso Lombardi, sito in via Santa Maria delle Catene alle Fontanelle"
PIANO NAZIONALE DI RIPRESA E RESILIENZA MISSIONE 4: ISTRUZIONE E RICERCA.
Componente 1 - Potenziamento dell'offerta dei servizi di istruzione: dagli asili nido alle Università.
Investimento 1.3: Piano per le infrastrutture per lo sport nelle scuole.



PROGETTO ESECUTIVO

Progettisti:



B.F. Progetti

INGEGNERIA, ARCHITETTURA E GEOLOGIA
di Ing. Pierluigi Betti, Ing. Andrea Fedi, Ing. Luciano
Lambroia, Ing. Giacomo Martinelli, Arch. Chiara Nostrato,
Geol. Sandro Pulcini
viale Adua 320, 51100 PISTOIA Tel e fax 0573/24323
C.F. e P.IVA 01579540475 e-mail. info@bfprogetti.eu
www.bfprogetti.eu

Collaboratori: Arch. Patrizio Biagini

**Studio Tecnico Associato
Mannelli-Ginanni-Andreini**

Servizi di progettazione, ingegneria e
consulenza tecnica
Via Dino Campana, 162 - 51100 Pistoia (PT)
Tel. 0573 939480 - e-mail:
studiotecnicomga@gmail.com

Ing. Lambroia Luciano

con studio in Pieve a Nievole, via Leonardo
da Vinci n.c. 6/18, partita IVA 02030630475

Ing. Martinelli Giacomo

con studio in Pescia, via dell'Iris n.c. 3, partita
IVA 02031000470

Ing. Giusti Giacomo

con studio in Pistoia, Galleria Nazionale n.c.
21, partita IVA 01452520479

Ing. Pellegrini Massimo

con studio in Buggiano, in via Circonvallazione
n.c. 38, partita IVA 01961610472

Responsabile del Procedimento:

Ing. Paolo Stravino

I Progettisti:

Ing. Andrea Fedi

Ing. Luciano Lambroia

Geol. Sandro Pulcini

(Timbro e firma)

Elaborato:

3.EPU.Ed

Data emissione: Luglio 2023

Rev.n.

Data:

Descrizione:

OGGETTO:

**ELENCO PREZZI UNITARI
OPERE EDILI**

SCALA: -

Num.Ord. TARIFFA	DESCRIZIONE DELL'ARTICOLO	unità di misura	P R E Z Z O UNITARIO
Nr. 1 CEER/EER 17 03 01*	Miscele bituminose, catrame di carbone e prodotti contenenti catrame: miscele bituminose contenenti catrame di carbone (riferimento cod. CEER/EER 17 03 01*) euro (millequattrocentoottantadue/50)	t	1'482,50
Nr. 2 AP.01	Demolizione di muratura eseguita a qualsiasi piano, altezza o profondità esclusivamente a mano o con ausilio di piccoli mezzi meccanici, escluso lo scavo per ritrovamento della muratura al di sotto del piano di campagna in mattoni o blocchi forati con malta idraulica, a due o più teste, situata fuori terra di qualunque spessore euro (centosessantaquattro/51)	mc	164,51
Nr. 3 AP.02	Esecuzione di rinforzo strutturale di elementi in c.a., c.a.p. e murature attraverso placcaggio fibrorinforzato da eseguirsi "in situ" mediante sistema tipo Betontex FB-GV620U-HT-RC02 di Fibre Net, provvisto di Certificato di Valutazione Tecnica (C.V.T.) e qualificato in Classe 210C secondo Linee guida di cui al DPCS LL.PP. n. 220 del 09/07/2015, costituito da tessuto unidirezionale in fibra di carbonio ad alta tenacità di grammatura 600 g/m² impregnato in sito con matrice bicomponente di tipo epossidico, applicato al supporto in n.1 strato , resistenza a trazione del laminato $f_{fib} \geq 3200$ MPa, modulo elastico del laminato $E_f \geq 267$ GPa (i valori del laminato sono riferiti all'area netta delle fibre). Il sistema deve essere qualificato per il numero di strati previsti e per il suo funzionamento per una temperatura di utilizzo (esercizio) $\leq -15^\circ$ C e $\geq +50^\circ$ C. Applicazione mediante le seguenti fasi: 1. rimozione delle parti incoerenti, preparazione, ripristino e pulitura delle superfici; 2. eventuale applicazione di primer FB-RC01 di Fibre Net; 3. stesura di un primo strato di resina impregnante FB-RC02 di Fibre Net; 4. applicazione di tessuto unidirezionale in fibra di carbonio FB-GV620U-HT di Fibre Net; 5. stesura di un secondo strato di resina impregnante FB-RC02 di Fibre Net; 6. eventuale ripetizione delle fasi 4 e 5 per tutti gli strati previsti in progetto; 7. rimozione delle parti eccedenti di resina. Il sistema di consolidamento deve garantire le caratteristiche minime prestazionali di progetto ed i materiali devono essere dotati di Certificato di Valutazione Tecnica (C.V.T.) all'impiego. E' compresa: la fornitura e posa in opera del materiale composito sopra indicato e quanto altro occorre per dare il lavoro finito. euro (quattrocentodue/16)	mq	402,16
Nr. 4 AP.03	Esecuzione di rinforzo strutturale di elementi in c.a., c.a.p. e murature attraverso placcaggio fibrorinforzato da eseguirsi "in situ" mediante sistema Betontex FB-GV420U-HT-RC02 di Fibre Net, provvisto di Certificato di Valutazione Tecnica (C.V.T.) e qualificato in Classe 210C secondo Linee guida di cui al DPCS LL.PP. n. 220 del 09/07/2015, costituito da tessuto unidirezionale in fibra di carbonio ad alta tenacità di grammatura 600 g/m² impregnato in sito con matrice bicomponente di tipo epossidico, applicato per ogni strato successivo al primo , resistenza a trazione del laminato $f_{fib} \geq 3200$ MPa, modulo elastico del laminato $E_f \geq 267$ GPa (i valori del laminato sono riferiti all'area netta delle fibre). Il sistema deve essere qualificato per il numero di strati previsti e per il suo funzionamento per una temperatura di utilizzo (esercizio) $\leq -15^\circ$ C e $\geq +50^\circ$ C. Applicazione mediante le seguenti fasi: 4. applicazione di tessuto unidirezionale in fibra di carbonio FB-GV620U-HT di Fibre Net; 5. stesura di un secondo strato di resina impregnante FB-RC02 di Fibre Net; 6. eventuale ripetizione delle fasi 4 e 5 per tutti gli strati previsti in progetto; 7. rimozione delle parti eccedenti di resina. Il sistema di consolidamento deve garantire le caratteristiche minime prestazionali di progetto ed i materiali devono essere dotati di Certificato di Valutazione Tecnica (C.V.T.) all'impiego. E' compresa: la fornitura e posa in opera del materiale composito sopra indicato e quanto altro occorre per dare il lavoro finito. euro (trecentododici/75)	mq	312,75
Nr. 5 AP.04	Sovrapprezzo al getto in conglomerato cementizio in ambienti interni per maggiore difficoltà di messa in opera (getti di piccole quantità o spessori, compreso l'eventuale realizzazione di getti a spruzzo) euro (centoventisette/48)	mc	127,48
Nr. 6 AP.05	Preparazione del piano di posa per le fibre di carbonio mediante regolarizzazione delle superfici, smussatura degli angoli, stuccature dei giunti con malta compatibile per c.a. e/o idoneo primer, previa pulitura della superficie euro (quaranta/23)	mq	40,23
Nr. 7 AP.06	Fornitura e posa in opera di connettori pultrusi in fibra di carbonio diam.10 mm (cfrp) lunghezza 200 mm, compresa impregnazione con resina epossidica della superficie da trattare; escluso pulizia e/o preparazione del piano di posa. Fiocco monodirezionale tensione a rottura 1590 N/mmq, peso 4600 g/mq. Compresa le seguenti lavorazioni ed i materiali necessari: realizzazione dei fori di alloggiamento in foro diam. 16 mm, pulizia del foro e successivo inserimento di resina a partire dalla zona terminale, impregnazione del fiocco, inserimento nella muratura mediante supporto metallico, fissaggio della parte esterna con idonea resina su fasce di fibre precedentemente posizionate e computate a parte. euro (cinquantasei/55)	cadauno	56,55
Nr. 8 AP.07	Inghisaggio per ancoraggio o fissaggio di barra metallica, questa esclusa, con resine epossidiche bicomponenti, compresa foratura e predisposizione su struttura portante - con foro D 10-12 profondità fino a 30 cm euro (quindici/64)	cadauno	15,64
Nr. 9 AP.08	Inghisaggio per ancoraggio o fissaggio di barra metallica, questa esclusa, con resine epossidiche bicomponenti, compresa foratura e predisposizione su struttura portante - con foro D 16-18 profondità fino a 30 cm euro (diciotto/27)	cadauno	18,27
Nr. 10 AP.09	Inghisaggio per ancoraggio o fissaggio di barra metallica, questa esclusa, con resine epossidiche bicomponenti, compresa foratura e predisposizione su struttura portante - con foro D 22-24 profondità fino a 30 cm euro (ventuno/29)	cadauno	21,29
Nr. 11	Inghisaggio per ancoraggio o fissaggio di barra metallica, questa esclusa, con resine epossidiche bicomponenti, compresa		

COMMITTENTE:

Num.Ord. TARIFFA	DESCRIZIONE DELL'ARTICOLO	unità di misura	P R E Z Z O UNITARIO
AP.10	foratura e predisposizione su struttura portante - con foro D 26-28 profondità fino a 30 cm euro (ventiquattro/12)	cadauno	24,12
Nr. 12 AP.11	Compenso aggiuntivo per elementi di dimensione ridotta che comportano maggiori sfridi e maggiori tempi di posa in opera e la saldatura in opera delle piastre in acciaio (comutate a parte) agli arcarecci esistenti e per la saldatura delle staffe dei ringrossi dei pilastri euro (nove/86)	kg	9,86
Nr. 13 AP.12	Demolizione di spalletta della copertura realizzata in pannelli in lamiera, con coibente all'interno, di qualsiasi forma o spessore, disposti in verticale eseguita a qualsiasi piano, altezza o profondità esclusivamente a mano o con ausilio di piccoli mezzi meccanici. Compresa la rimozione della scossalina e il calo a terra del materiale di risulta e quanto altro necessario a dare titolo compiuto all'opera euro (diciotto/06)	mq	18,06
Nr. 14 AP.13	Demolizione di copriferro di travi o pilastri, fino al raggiungimento delle armature longitudinali euro (sessantaquattro/02)	mc	64,02
Nr. 15 AP.14	Rimozione di opere in ferro, compresi l'onere per ponteggi, tagli, carico, trasporto e accatastamento dei materiali riutilizzabili e/o di risulta fino ad una distanza di 50 m per la creazione di giunto sismico tra la palestra e la pensilina esistente. Rimozione elementi metallici costituenti la pensilina esterna, compreso il taglio e la sagomatura della copertura in plexiglas euro (duecentosettantacinque/59)	a corpo	275,59
Nr. 16 AP.15	Compenso per l'esecuzione di piattabande e/o architravi, compreso l'onere per le centine o le puntellature all'interno delle tramezzature in laterizio interne. Sono compresi tutti i magisteri per dare titolo compiuto all'opera euro (ottantatre/94)	cadauno	83,94
Nr. 17 CAM23_A02 .010.100.A	Aperture a sezione obbligata Aperture a sezione obbligata eseguita a qualsiasi altezza, sia all'interno che all'esterno di edifici, per cavedi, aperture di vani, ecc. Nel prezzo si intendono compresi e compensati gli oneri per l'eventuale calo a terra o sollevamento delle macerie a mano o con piccoli mezzi meccanici, le necessarie opere provvisorie a protezione delle strutture superstiti o adiacenti, accatastamento e scalinatura del materiale giudicato recuperabile dalla D.L. che rimarrà di proprietà dell'Amm.ne, trasporto fino alla piazzola di accumulo entro un raggio di mt 50, carico e allontanamento delle macerie a pubblica discarica, formazione e il disfacimento dei piani di lavoro, ed ogni altro onere per dare l'opera compiuta e finita su muratura di tufo di qualunque spessore euro (quattrocentosettantatre/47)	mc	473,47
Nr. 18 CAM23_C01 .080.010.J (CAM)	Tubazione in polietilene PE 80 per impianti eseguiti all'interno di locali tecnici e bagni Tubazione in polietilene PE 80 per impianti eseguiti all'interno di locali tecnici e bagni con valori minimi di MRS (Minimum Required Strenght) di 8 Mpa destinati alla distribuzione dell'acqua, conforme alle norme vigenti in materia. La tubazione dovrà essere conforme alla attuali normative di settore, marchio del produttore e data di produzione, deve essere formata per estrusione e può essere fornita sia in barre che in rotoli. Compresi i pezzi speciali, il materiale per giunzioni, le opere murarie di apertura e chiusura tracce, il rifacimento dell'intonaco, la tinteggiatura e l'esecuzione di staffaggi in profilati, gli apparecchi idraulici. Diametro esterno 125 mm, spessore 11,4 mm euro (ventisei/19)	m	26,19
Nr. 19 CAM23_E03 .010.010.A (CAM)	Calcestruzzi non strutturali Calcestruzzo non strutturale a prestazione garantita, in conformità alle norme tecniche vigenti. D max nominale dell'aggregato 30 mm, Classe di consistenza S4. Fornito e messo in opera, compreso l'uso della pompa e del vibratore, nonché gli sfridi e gli oneri per i previsti controlli. Sono escluse le casseforme. Classe di resistenza C12/15 euro (centoquarantadue/39)	mc	142,39
Nr. 20 CAM23_E03 .010.030.F (CAM)	Calcestruzzi per strutture di elevazione Calcestruzzo durabile a prestazione garantita, con classe di consistenza S4, con dimensione massima degli aggregati di 32 mm, in conformità alle norme tecniche vigenti. Fornito e messo in opera, compreso l'uso della pompa e del vibratore, nonché gli sfridi e gli oneri per i previsti controlli. Sono esclusi le casseforme e i ferri di armatura. Per strutture in elevazione Classe di esposizione XC3 Classe di resistenza C32/40 euro (centonovanta/76)	mc	190,76
Nr. 21 CAM23_E03 .020.010.A	Sovrapprezzo ai calcestruzzi Sovrapprezzo ai calcestruzzi. Maggiorazione per incremento consistenza da S4 a S5 euro (quattro/83)	mc	4,83
Nr. 22 CAM23_E03 .020.010.B	Sovrapprezzo ai calcestruzzi Sovrapprezzo ai calcestruzzi. Maggiorazione per utilizzo di aggregati con dimensione massima di 16 mm euro (tre/58)	mc	3,58
Nr. 23 CAM23_E03 .030.010.B	Casseforme per strutture in calcestruzzo Casseforme di qualunque tipo rette o centinate per getti di conglomerati cementizi semplici o armati compreso armo, disarmante, disarmo, opere di puntellatura e sostegno, nonché la pulitura del materiale per il riimpiego; misurate secondo la superficie effettiva delle casseforme a contatto con il calcestruzzo. Strutture in elevazione. euro (trentaquattro/97)	mq	34,97
Nr. 24 CAM23_E03 .040.010.A (CAM)	Acciaio per c.a. Acciaio per cemento armato B450C, conforme alle norme tecniche vigenti, tagliato a misura, sagomato e posto in opera, compresi gli sfridi, le legature, gli oneri per i previsti controlli. Acciaio in barre. euro (due/52)	kg	2,52
Nr. 25	Solai in tavelloni forati fornito e posto in opera su predisposta armatura in profilati di ferro Solaio in tavelloni forati fornito e		

COMMITTENTE:

Num.Ord. TARIFFA	DESCRIZIONE DELL'ARTICOLO	unità di misura	P R E Z Z O UNITARIO
CAM23_E04 .040.010.A	posto in opera su predisposta armatura in profilati di ferro, quest'ultima pagata a parte, compreso la formazione della soletta superiore in calcestruzzo, spessore non inferiore a cm 4 compreso la fornitura in opera delle armature di completamento in ferro: con tavellone semplice, spessore 6 cm euro (trentasette/38)	mq	37,38
Nr. 26 CAM23_E07 .010.060.A (CAM)	Malta autolivellante dello spessore non inferiore a 1,5 mm per lisciatura del piano superiore di sottofondi preesistenti Malta autolivellante dello spessore non inferiore a 1,5 mm per lisciatura del piano superiore di sottofondi preesistenti euro (cinque/26)	mq	5,26
Nr. 27 CAM23_E07 .020.020.B (CAM)	Massetto di conglomerato cementizio avente classe di resistenza non inferiore a C16/20, debolmente armato Massetto di conglomerato cementizio avente classe di resistenza non inferiore a C16/20, debolmente armato (armatura da pagare a parte), steso in opera a perfetto piano. Spessore 10 cm euro (trenta/88)	mq	30,88
Nr. 28 CAM23_E08 .010.010.C	Murature in blocchi di tufo Muratura di blocchetti di tufo scelti e squadrate, eseguita con malta bastarda entro e fuori terra, a qualsiasi profondità o altezza, per pareti rette o curve, compresi l'impiego di regoli a piombo in corrispondenza degli spigoli del muro e di cordicelle per l'allineamento dei blocchetti, la posa in opera degli stessi a strati orizzontali, la formazione dei giunti, la formazione di riseghe, mazzette, spigoli, curvature, architravi e piattabande sui vani porta e finestre, la configurazione a scarpa. Spessore 39 cm euro (settantacinque/99)	mq	75,99
Nr. 29 CAM23_E08 .020.010.C (CAM)	Tramezzature di mattoni forati Tramezzatura di mattoni forati di laterizio eseguita con malta cementizia entro e fuori terra, a qualsiasi profondità o altezza, per pareti rette o curve, compresi l'impiego di regoli a piombo in corrispondenza degli spigoli del muro e di cordicelle per l'allineamento dei mattoni, la posa in opera dei mattoni a strati orizzontali "filari", la formazione dei giunti, riseghe, mazzette, spigoli, architravi e piattabande sui vani porte,. Spessore 12 cm euro (trentatre/05)	mq	33,05
Nr. 30 CAM23_E08 .020.020.B (CAM)	Murature di mattoni Muratura di mattoni eseguita con malta bastarda entro e fuori terra, a qualsiasi profondità o altezza, per pareti rette o curve, compresi l'impiego di regoli a piombo in corrispondenza degli spigoli del muro e di cordicelle per l'allineamento dei mattoni, la posa in opera dei mattoni a strati orizzontali "filari", la formazione dei giunti, la formazione di riseghe, mazzette, spigoli, curvature, architravi e piattabande sui vani porta e finestre, la configurazione a scarpa,. Con mattoni forati euro (trecentosedici/81)	mc	316,81
Nr. 31 CAM23_E08 .020.025.D (CAM)	Murature monostrato di tamponamento Muratura monostrato di tamponamento, senza funzione portante, per zona sismica, realizzata con blocchi di laterizio, classificati semipieni con percentuale di foratura inferiore o uguale al 45%, con prestazioni termiche conformi ai requisiti previsti dalle norme vigenti sul risparmio energetico, da porre in opera a fori verticali, eseguita con malta a prestazione garantita, avente resistenza caratteristica a compressione non inferiore a 5,0 N/mm ² . Compresi e compensati nel prezzo, la formazione dei giunti, riseghe, mazzette, spigoli, architravi e piattabande sui vani porta e finestre. Spessore 30 cm euro (settantanove/02)	mq	79,02
Nr. 32 CAM23_E11 .030.040.B	Copertura realizzata in pannelli termoisolanti a protezione multistrato costituiti da una lamiera inferiore in acciaio zincato preverniciato Pannello per copertura realizzata in lastre non portanti termoisolanti a protezione multistrato costituiti da una lamiera inferiore in acciaio zincato preverniciato da 0,6 mm, da schiuma poliuretana, con coefficiente di conducibilità termica non superiore a 0,028 W/mK ,e superiormente unalamiera di acciaio zincato da 0,45 mm rivestita da una protezione a base di asfalto plastico stabilizzato e da una lamina di alluminio naturale. Il tutto compresi i necessari elementi di completamento. Copertura realizzata in pannelli termoisolanti a protezione multistrato costituiti da una lamiera inferiore in acciaio zincato preverniciato Spessore 40 mm euro (settantadue/89)	mq	72,89
Nr. 33 CAM23_E11 .040.016.E	Bocchettone sifonato con griglia in pvc, per lo scolo delle acque meteoriche nei terrazzi Bocchettone sifonato con griglia in pvc, per lo scolo delle acque meteoriche nei terrazzi, delle dimensioni di: 300x300 mm euro (sessantatre/52)	cad	63,52
Nr. 34 CAM23_E11 .040.030.B	Canali di gronda, scossaline, converse e compluvi in lamiera comunque lavorati e sagomati Canali di gronda, scossaline, converse e compluvi in lamiera comunque lavorati e sagomati, compresi gli oneri per la formazione di giunti e sovrapposizioni, le chiodature, le saldature, i pezzi speciali per raccordi, il taglio a misura, gli sfridi, le staffe di ferro poste ad interasse non superiore a 1,00 ml, le legature con filo di ferro zincato, le opere murarie, la verniciatura con minio di piombo o antiruggine. Misurato al metroquadrato di sviluppo. In acciaio zincato da 8/10 euro (quarantaquattro/67)	mq	44,67
Nr. 35 CAM23_E12 .020.020.C	Manto impermeabile prefabbricato doppio strato costituito da membrane bitumero polimero elastoplastomeriche di cui la prima armata con velo di vetro rinforzato, la seconda armata con tessuto non tessuto di poliestere da filo continuo Manto impermeabile bituminoso doppio strato costituito da membrane bitume polimero elastoplastomeriche a base di resine metallogeniche armate con tessuto non tessuto di poliestere da filo continuo, flessibilità a freddo -20°C, dopo invecchiamento -15°C applicate a fiamma nella medesima direzione longitudinale ma sfalsate di 50 cm l'una rispetto all'altra, previo trattamento con idoneo primer bituminoso, con sovrapposizione dei sormonti di 8-10 cm in senso longitudinale e di 12-15 cm alle testate dei teli su superfici piane, curve e inclinate. Due membrane di spessore 4 mm ciascuna di cui la seconda con rivestimento in finitura con scaglie di ardesia euro (quarantatre/36)	mq	43,36

COMMITTENTE:

Num.Ord. TARIFFA	DESCRIZIONE DELL'ARTICOLO	unità di misura	P R E Z Z O UNITARIO
Nr. 36 CAM23_E12 .030.020.D	Manto impermeabile in PVC rinforzato internamente con armatura di velo vetro e tessuto di vetro, resistente ai raggi UV e alle radici, calandrato Manto impermeabile sintetico costituito da un telo in policloruro di vinile plastificato PVC-P rinforzato con armatura di velo vetro, resistente ai raggi UV e alle radici,calandrato, posato a secco saldato con saldatrice ad aria calda e fissato meccanicamente. Spessore 2,0 mm euro (trentatre/04)	mq	33,04
Nr. 37 CAM23_E13 .030.020.B (CAM)	Pavimento di piastrelle di gres fine porcellato Pavimento in piastrelle di gres fine porcellanato, prima scelta, a colori chiari, posto in opera su sottofondo di malta cementizia dosata 4 q.li di cemento tipo 325 per mc di sabbia, dello spessore non inferiore a 2 cm, previo spolvero di cemento tipo 325, i giunti connessi a cemento puro, compresi le suggellature degli incastri a muro, i tagli, gli sfridi, i pezzi speciali, l'eventuale formazione dei giunti di dilatazione, il lavaggio con acido, la pulitura finale. Dimensioni 20x20 cm, con superficie antiscivolo euro (cinquantasei/16)	mq	56,16
Nr. 38 CAM23_E13 .080.020.C (CAM)	Pavimento vinilico Pavimento vinilico, costituito da uno strato antisdrucchiolo ed il supporto stabilizzato con fibra di vetro, in teli, di qualunque colore, a tinta unita o marmorizzato, posto in opera con idoneo collante neoprenico sul piano di posa appositamente predisposto e da pagarsi a parte, compresi il taglio a misura, gli sfridi, il collante, l'eventuale formazione dei giunti di dilatazione, la pulizia finale, il lavaggio. Spessore 4,5 mm euro (cinquantaquattro/34)	mq	54,34
Nr. 39 CAM23_E15 .020.010.A (CAM)	Rivestimenti in piastrelle di ceramica in pasta rossa Rivestimento di pareti in piastrelle di ceramica smaltata in pasta rossa, monocottura, di prima scelta, con superficie liscia o semilucida o bocciardata, poste in opera con idoneo collante su sottofondi predisposti, secondo qualsiasi configurazione geometrica, compresi la suggellatura dei giunti con cemento bianco o colorato, i pezzi speciali (angoli, spigoli, terminali, zoccoli), i tagli a misura, gli sfridi, la pulitura finale. Dimensioni 20x20 cm, a tinta unita euro (quarantaquattro/35)	mq	44,35
Nr. 40 CAM23_E15 .030.010.A (CAM)	Rivestimento di pareti in linoleum Rivestimento di pareti in linoleum a tinta unita o variegato, di qualsiasi colore, con superficie di vista liscia e rovescia in tela di Juta naturale, posto in opera con collanti a base di resine sintetiche in dispersione acquosa compresi la saldatura a "caldo" dei teli con l'interposizione di un cordolino in linoleum coordinato in modo da avere una superficie priva di giunti, la posa in opera di una cera metallizzata specifica per linoleum per le chiusure delle microporosità della superficie, i tagli, gli sfridi, i collanti, la pulizia finale, il lavaggio. Spessore 2,0 mm euro (quarantacinque/73)	mq	45,73
Nr. 41 CAM23_E15 .080.010.A (CAM)	Zoccoletti rampanti o a gradoni per scale, in lastre di pietra naturale o marmo Zoccoletti rampanti o a gradoni per scale, in lastre di pietra naturale o marmo, dello spessore di 3 cm, con le superficie a vista lucidate e le coste smussate posti in opera con malta cementizia dosata a 4 q.li di cemento tipo 325 per mc di sabbia, compresi gli intagli per i bordi dei gradini, gli eventuali fori e le zanche o grappe di acciaio zingato per l'ancoraggio, le occorrenti opere murarie, la stuccatura, la stilatura e la suggellatura dei giunti con malta di cemento, i tagli a misura, gli sfridi, la pulitura finale. Bianco Carrara euro (centoquarantasette/75)	mq	147,75
Nr. 42 CAM23_E15 .080.010.B (CAM)	Zoccoletti rampanti o a gradoni per scale, in lastre di pietra naturale o marmo Zoccoletti rampanti o a gradoni per scale, in lastre di pietra naturale o marmo, dello spessore di 3 cm, con le superficie a vista lucidate e le coste smussate posti in opera con malta cementizia dosata a 4 q.li di cemento tipo 325 per mc di sabbia, compresi gli intagli per i bordi dei gradini, gli eventuali fori e le zanche o grappe di acciaio zingato per l'ancoraggio, le occorrenti opere murarie, la stuccatura, la stilatura e la suggellatura dei giunti con malta di cemento, i tagli a misura, gli sfridi, la pulitura finale. Botticino euro (centoquarantatre/23)	mq	143,23
Nr. 43 CAM23_E15 .080.050.A (CAM)	Zoccolino battiscopa in gres porcellanato Zoccolino battiscopa in gres porcellanato di dimensioni 7,5x15 cm, di prima scelta, posto in opera con idoneo collante, compresi la suggellatura dei giunti con cemento bianco o colorato, i tagli a misura, gli sfridi, la pulitura finale. Tinta unita euro (quattordici/85)	m	14,85
Nr. 44 CAM23_E15 .080.090.A	Sguscia per raccordi pavimentazioni Sguscia in pvc tra pavimentazione e rivestimento, compresa la fornitura e posa di profilo in pvc triangolare 2,5x2,5 da posare in aderenza allo spigolo a sostegno dello sguscio, compreso incollaggio, taglio, e pezzi speciali, con saldatura a pavimento e al rivestimento. Spessore 2,5 mm euro (ventidue/52)	m	22,52
Nr. 45 CAM23_E16 .020.030.B (CAM)	Intonaco civile Intonaco civile liscio a tre strati, costituito da un primo strato di rinzafo, da un secondo strato tirato in piano con regolo e frattazzo (arricciatura), ultimo strato di rifinitura con malta fine (colla di malta lisciata con frattazzo metallico o alla pezza), dello spessore complessivo non inferiore a 15 mm, eseguito con predisposte guide (comprese nel prezzo) su pareti o soffitti piani o curvi, interno o esterno. Su pareti interne con malta bastarda di calce, sabbia e cemento euro (venticinque/09)	mq	25,09
Nr. 46 CAM23_E16 .020.030.E	Intonaco civile Intonaco civile liscio a tre strati, costituito da un primo strato di rinzafo, da un secondo strato tirato in piano con regolo e frattazzo (arricciatura), ultimo strato di rifinitura con malta fine (colla di malta lisciata con frattazzo metallico o alla pezza), dello spessore complessivo non inferiore a 15 mm, eseguito con predisposte guide (comprese nel prezzo) su pareti o soffitti piani o curvi, interno o esterno. Compenso aggiuntivo per esecuzione su soffitti e volte euro (quattro/25)	mq	4,25
Nr. 47 CAM23_E16	Intonaco civile Intonaco civile liscio a tre strati, costituito da un primo strato di rinzafo, da un secondo strato tirato in piano con regolo e frattazzo (arricciatura), ultimo strato di rifinitura con malta fine (colla di malta lisciata con frattazzo metallico o alla		

COMMITTENTE:

Num.Ord. TARIFFA	DESCRIZIONE DELL'ARTICOLO	unità di misura	P R E Z Z O UNITARIO
.020.030.F	pezza), dello spessore complessivo non inferiore a 15 mm, eseguito con predisposte guide (comprese nel prezzo) su pareti o soffitti piani o curvi, interno o esterno. Compenso aggiuntivo per esecuzione su pareti esterne euro (due/83)	mq	2,83
Nr. 48 CAM23_E18 .020.010.A	Porta interna in legno con anta mobile tamburata cieca liscia Porta interna in legno con anta mobile tamburata e con bordi impiallacciati, completa di telaio maestro in listellare impiallacciato dello spessore di 8/11 mm, coprifili ad incastro in multistrato e tutta la ferramenta necessaria per il fissaggio, con esclusione delle maniglie e degli eventuali vetri, movimento e chiusura, delle dimensioni standard di 210 x 60-70-80-90 cm. Con anta cieca liscia. Noce tanganika, mogano, ciliegio, larice, pino, douglas euro (trecentonovantasette/90)	cad	397,90
Nr. 49 CAM23_E19 .010.010.F (CAM)	Carpenteria metallica in profilati laminati a caldo per travi e pilastri Carpenteria in acciaio per travi e pilastri, laminati a caldo della serie IPE, HEA, HEB, HEM, od ottenuti per composizione saldata di piatti, completi di piastre di attacco, compresi i tagli a misura, gli sfridi, le forature, le flange, la bullonatura o saldatura dei profilati, gli oneri relativi ai controlli per legge. Sono esclusi i trattamenti protettivi e le verniciature che verranno pagati a parte. Profilati in acciaio per travi e pilastri. Acciai del tipo S275 JR classe di esecuzione EXC3 euro (quattro/80)	kg	4,80
Nr. 50 CAM23_E21 .020.020.A (CAM)	Tinteggiatura a tempera Tinteggiatura a tempera di pareti e soffitti, esclusa la preparazione degli stessi da conteggiarsi a parte, data a pennello (liscio o a rullo) con due mani a perfetta copertura. Tipo liscio euro (quattro/75)	mq	4,75
Nr. 51 CAM23_E21 .020.030.A (CAM)	Tinteggiatura con pittura lavabile Tinteggiatura con pittura lavabile di resine sintetiche emulsionabili (idropittura), data a pennello o a rullo su pareti o soffitti, con tre mani a perfetta copertura, esclusa la preparazione degli stessi da conteggiarsi a parte. A base di resine viniliche euro (sette/23)	mq	7,23
Nr. 52 CAM23_E21 .020.050.A (CAM)	Tinteggiatura con pittura a base di silicati Tinteggiatura con pittura a base di silicati di potassio miscelati con pigmenti selezionati, eseguita a rullo o a pennello, con imprimitura e successivo strato di finitura a perfetta copertura, esclusa la preparazione della parete da conteggiarsi a parte. Con due strati a perfetta copertura euro (quattordici/24)	mq	14,24
Nr. 53 CAM23_E21 .050.005.C	Operazioni preliminari alla tinteggiatura su metallo Brossatura manuale con impiego di spazzole metalliche e tela smeriglio per asportare formazioni superficiali di ruggine euro (quattro/43)	mq	4,43
Nr. 54 CAM23_E21 .050.010.B (CAM)	Aplicazione di vernice antiruggine Applicazione di uno strato di vernice antiruggine di fondo, eseguita a pennello su superfici metalliche già trattate. All'ossido di ferro euro (sei/57)	mq	6,57
Nr. 55 CAM23_I01. 020.015.G	Piatto doccia da 70x70 cm in extra clay con gruppo incasso Piatto doccia in ceramica a pasta di colore bianco extra clay completo di accessori e di gruppo erogatore, di soffione lunghezza 18 cm a muro diametro 1/2", di piletta sifoide completa di cordolo curvo 1"1/4 ; completo inoltre di tutta la raccorderia di scarico e di alimentazione; compresi la sigillatura del piatto con silicone od altro materiale analogo, l'uso dei materiali di consumo necessari per la posa in opera del piatto doccia, l'uso della necessaria attrezzatura, la distribuzione dei materiali e dei manufatti al posto di posa, l'assistenza muraria alla posa in opera, l'esecuzione di idonea pulizia a posa ultimata, il sollevamento o l'abbassamento dei materiali di risulta al piano di carico, il carico ed il trasporto dei medesimi alle pubbliche discariche, il corrispettivo alle stesse.Piatto doccia da 80x80 cm in extra clay con gruppo incasso euro (duecentocinquantasei/33)	cad	256,33
Nr. 56 CAM23_I01. 020.020.A	Vaso in vitreous-china con cassetta a parete Vaso a sedere in vetrochina colore biancocompleto di cassetta di scarico a parete, galleggiante silenzioso, tubo di risciacquo in polietilene, PVC, placca di comando a pulsante, sedile a ciambella con coperchio in polietilene-PVC; completo, inoltre, di tutta la raccorderia, di alimentazione e scarico; compresi l'uso dei materiali di consumo necessari per la posa in opera del vaso, l'uso della necessaria attrezzatura, la distribuzione dei materiali e dei manufatti al posto di posa, l'assistenza muraria alla posa in opera, l'esecuzione di idonea pulizia a posa ultimata, il sollevamento o l'abbassamento dei materiali di risulta al piano di carico, il carico ed il trasporto dei medesimi alle pubbliche discariche, il corrispettivo alle stesse. Vaso in vitreous-china con cassetta a parete euro (duecentosessantadue/08)	cad	262,08
Nr. 57 CAM23_I01. 020.035.A	Lavatoio in extra clay da 76x52,5 cm Lavatoio in ceramica a pasta di colore bianco extra clay completo di accessori e di gruppo erogatore con raccordo da 1/2", di piletta completa di sifone in PVC 1"1/2 ; completo, inoltre, di tutta la raccorderia di scarico e di alimentazione; compresi la sigillatura del bordo con silicone od altro materiale analogo, l'uso dei materiali di consumo e dell'attrezzatura, la distribuzione dei materiali e dei manufatti al posto di posa, l'assistenza muraria alla posa in opera, l'esecuzione di idonea pulizia a posa ultimata, il sollevamento o l'abbassamento dei materiali di risulta al piano di carico, il carico ed il trasporto dei medesimi alle pubbliche discariche, il corrispettivo alle stesse. Lavatoio in extra clay da 76x52,5 cm euro (quattrocentocinquantacinque/68)	cad	455,68
Nr. 58 CAM23_I01. 030.010.A	Vaso igienico - bidet per disabili Vaso igienico - bidet con catino allungato ed apertura anteriore per persone disabili, dimensioni 400x800x500 mmrealizzato in porcellana vetrificata (vitreous - china) in colore bianco o tinta tenue, del tipo ad aspirazione o a cacciata con scarico a pavimento o a parete, completo di cassetta di scarico a zaino della capacità non minore di 10 litri con comando pneumatico agevolato; miscelatore con comando a leva e relativa doccetta a mano; copertura in legno verniciato, compreso l'allettamento su pavimento con cemento o l' aggancio a parete, il relativo fissaggio con viti o borchie in		

COMMITTENTE:

Num.Ord. TARIFFA	DESCRIZIONE DELL'ARTICOLO	unità di misura	P R E Z Z O UNITARIO
	acciaio cromato, le relative guarnizioni ed ogni altra opera muraria. Vaso igienico - bidet per disabili euro (millesettanta/84)	cad	1'070,84
Nr. 59 CAM23_I01. 030.020.A	Lavabo a mensola per persone disabili Lavabo a mensola, dimensioni 700x750 mm, per persone disabili in porcellana vetrificata (vitreus - china) in colore bianco o tinta tenue con fronte concavo, bordi arrotondati, appoggi per gomiti, spartiacqua antispuzzo, ripiano per rubinetto, completo di miscelatore monocomando a leva lunga rivestita in gomma paracolpi, bocchello estraibile, sifone e scarico flessibile. Lavabo a mensola, dimensioni 70x75 cm, per persone disabili euro (cinquecentoottantacinque/31)	cad	585,31
Nr. 60 CAM23_I01. 030.030.B	Piatto doccia per persone disabili Piatto doccia per persone disabili del tipo accessibile a filo pavimento, dimensioni 900x900 mm realizzato in vetroresina, in colore bianco o tinta tenue, completo di sedile ribaltabile a parete; miscelatore per acqua fredda e calda con testata a cartuccia intercambiabile in hostaform e dispositivo anticalcare, corpo in ottone cromato, installazione esterna a parete, comando a leva azionabile con il braccio, il gomito o il corpo compreso di servocomando con regolazione e fissaggio della portata interna del miscelatore per erogazione 30" per ciascun azionamento; soffione a parete per doccia e doccetta a mano con collegamento flessibile; piletta e griglia in ottone cromato. Piatto box doccia 1000x1000 mm per persone disabili euro (milleottantacinque/43)	cad	1'085,43
Nr. 61 CAM23_R02 .010.100.C	Taglio a sezione obbligata di muratura Taglio a sezione obbligata di muratura di qualsiasi forma e spessore, eseguito con qualunque mezzo. Muratura di mattoni euro (trecentosettantanove/22)	mc	379,22
Nr. 62 CAM23_R02 .015.070.D	Sverniciatura di opere in metallo, compreso l'uso dei solventi idonei per le parti più tenaci Sverniciatura di opere in metallo, compreso l'uso dei solventi idonei per le parti più tenaci. Con sabbiatura euro (nove/97)	mq	9,97
Nr. 63 CAM23_R02 .020.030.B (CAM)	Demolizione di tramezzatura Demolizione di tramezzatura, compresi l'onere per tagli, carico trasporto e accatastamento dei materiali riutilizzabili e/o di risulta fino ad una distanza di 50 m. Spessore da 10,1 a 15 cm euro (otto/66)	mq	8,66
Nr. 64 CAM23_R02 .020.050.B (CAM)	Demolizione di struttura in calcestruzzo con ausilio di martello demolitore meccanico Demolizione di struttura in calcestruzzo con ausilio di martello demolitore meccanico. Armato di spessore fino a 10 cm euro (centoquarantaquattro/47)	mc	144,47
Nr. 65 CAM23_R02 .025.030.A (CAM)	Rimozione di porta interna o esterna in legno Rimozione di porta interna o esterna in legno, calcolato sulla superficie, inclusa l'eventuale parte vetrata, compreso telaio, controtelaio, smuratura delle grappe o dei tasselli di tenuta ed eventuale taglio a sezione degli elementi, l'onere del carico, trasporto e accatastamento dei materiali riutilizzabili e/o di risulta fino ad una distanza di 50 m. Superficie fino a 3 mq euro (otto/50)	mq	8,50
Nr. 66 CAM23_R02 .040.010.A (CAM)	Spicconatura di intonaco a vivo di muro Spicconatura di intonaco a vivo di muro, di spessore fino a 5 cm, compreso l'onere di esecuzione anche a piccole zone e spazzolatura delle superfici. Spicconatura di intonaco a vivo di muro euro (cinque/16)	mq	5,16
Nr. 67 CAM23_R02 .050.010.A (CAM)	Rimozione di apparecchi igienico sanitari Rimozione di apparecchi igienico sanitari sia ordinari che per parzialmente abili comprese opere murarie di demolizione. Rimozione di apparecchi igienico sanitari euro (sette/08)	cad	7,08
Nr. 68 CAM23_R02 .060.018.A (CAM)	Demolizione di massetto in calcestruzzo alleggerito Demolizione di massetto in calcestruzzo alleggerito, compresi eventuale calo in basso e avvicinamento al luogo di deposito provvisorio, in attesa del trasporto allo scarico. Demolizione di massetto in calcestruzzo alleggerito euro (centosci/24)	mc	106,24
Nr. 69 CAM23_R02 .060.032.A (CAM)	Demolizione di rivestimento in ceramica Demolizione di rivestimento in ceramica, listelli di laterizio, klinker e materiali simili. euro (sei/37)	mq	6,37
Nr. 70 CAM23_R02 .060.035.B (CAM)	Rimozione di rivestimento di qualsiasi natura Rimozione di rivestimento, compresi la listellatura di supporto, i filetti di coprigiunto o cornice e l'avvicinamento al luogo di deposito provvisorio, in attesa del trasporto allo scarico. Rimozione di rivestimento in linoleum, gomma o pvc euro (quattro/96)	mq	4,96
Nr. 71 CAM23_R02 .060.040.A (CAM)	Demolizione di pavimento in piastrelle di ceramica Demolizione di pavimento in piastrelle di ceramica, compreso il sottofondo, posto in opera a mezzo di malta o colla. Demolizione di pavimento in piastrelle di ceramica euro (otto/50)	mq	8,50
Nr. 72 CAM23_R02 .060.045.A (CAM)	Rimozione zoccolino battiscopa in grés o di maiolica o marmo Rimozione zoccolino battiscopa in grés o di maiolica o marmo, compresi eventuale calo in basso, avvicinamento al luogo di deposito provvisorio, in attesa del trasporto allo scarico, carico e trasporto a discarica controllata con esclusione dei soli oneri di discarica. Rimozione zoccolino battiscopa in grés o di maiolica o marmo euro (uno/42)	ml	1,42
Nr. 73	Rimozione di discendenti e canali di gronda in lamiera o pvc Rimozione di discendenti e canali di gronda in lamiera o pvc,		

COMMITTENTE:

Num.Ord. TARIFFA	DESCRIZIONE DELL'ARTICOLO	unità di misura	P R E Z Z O UNITARIO
CAM23_R02 .090.060.A (CAM) Nr. 74	compresi la rimozione di grappe, il calo in basso e avvicinamento al luogo di deposito provvisorio. euro (cinque/67)	ml	5,67
CAM23_R02 .090.070.B	Rimozione di manti impermeabili su superfici orizzontali o inclinate Rimozione di manti impermeabili su superfici orizzontali o inclinate, a qualsiasi altezza, compresi, il calo in basso e avvicinamento al luogo di deposito provvisorio: manti impermeabili bituminosi a doppio strato. euro (cinque/67)	mq	5,67
Nr. 75 CAM23_R03 .040.030.A	Asportazione in profondità del calcestruzzo ammalorato Asportazione in profondità del calcestruzzo ammalorato, da eseguirsi nelle zone degradate, mediante idroscarifica e/o sabbiatura, fino al raggiungimento dello strato del cls con caratteristiche di buona solidità, omogeneità o comunque non carbonatato, ed ogni altro elemento che possa fungere da falso aggrappo ai successivi trattamenti e/o getti euro (trentadue/01)	mq	32,01
Nr. 76 CAM23_R03 .040.040.A	Pulizia superficiale del calcestruzzo Pulizia superficiale del calcestruzzo, per spessori massimi limitati al copriferro, da eseguirsi nelle zone leggermente degradate mediante sabbiatura e/o spazzolatura, allo scopo di ottenere superfici pulite, in maniera da renderle prive di elementi estranei ed eliminare zone corticalmente poco resistenti di limitato spessore, ed ogni altro elemento che possa fungere da falso aggrappo ai successivi trattamenti euro (nove/63)	mq	9,63
Nr. 77 CAM23_R03 .040.050.A	Trattamento dei ferri d'armatura con prodotto passivante Trattamento dei ferri d'armatura con prodotto passivante liquido con dispersione di polimeri di resine sintetiche legate a cemento, applicato a pennello in due strati, con intervallo di almeno 2 ore tra la prima e la seconda mano euro (ventisette/58)	mq	27,58
Nr. 78 CAM23_R03 .040.060.A	Riprofilatura con rifinitura a cazzuola e frattazzo metallico, con malta pronta a ritiro controllato Riprofilatura con rifinitura a cazzuola e frattazzo metallico, con malta pronta a ritiro controllato dalle seguenti caratteristiche: resistenza a compressione a 24 ore >= 200 Kg/cm², a 3 gg >= 400 Kg/cm². Per spessore medio fino a 30 mm. Riprofilatura applicata a mano con malta a ritiro controllato euro (centosette/41)	mq	107,41
Nr. 79 CAM23_R04 .010.040.A	Grande riparazione di infissi di qualunque genere Grande riparazione di infissi di qualunque genere mediante smontaggio e rimontaggio dei vari elementi che compongono l'infisso, per l'eventuale sostituzione dei pezzi, che saranno pagati a parte, compresi l'incollaggio, il rinzeppamento e l'incavicchiamento degli incastri. euro (quarantanove/69)	mq	49,69
Nr. 80 CAM23_T01 .020.010.A	Trasporto di materiale proveniente da lavori di demolizione con autocarro Trasporto di materiali di risulta, provenienti da demolizioni e rimozioni, eseguiti anche a mano o in zone disagiate, con autocarro, compresi carico, anche a mano, viaggio, scarico, spandimento del materiale ed esclusi gli oneri di discarica autorizzata. Per trasporti fino a 10 km euro (quarantaquattro/16)	mc	44,16
Nr. 81 CAM23_T01 .020.010.B	Trasporto di materiale proveniente da lavori di demolizione con autocarro Trasporto di materiali di risulta, provenienti da demolizioni e rimozioni, eseguiti anche a mano o in zone disagiate, con autocarro, compresi carico, anche a mano, viaggio, scarico, spandimento del materiale ed esclusi gli oneri di discarica autorizzata. Per ogni cinque km in più oltre i primi 10 euro (sei/58)	mc/ 5km	6,58
Nr. 82 CAM23_U04 .020.010.D	Pozzetto di raccordo pedonale non diaframmato Pozzetto di raccordo pedonale, non diaframmato, realizzato con elementi prefabbricati in cemento vibrato con impronte laterali per l'immissione di tubi, senza coperchio o griglia, posto in opera per l'allaccio a tenuta con le tubazioni, inclusi il letto con calcestruzzo cementizio, il rinfiango e il rinterro con la sola esclusione degli oneri per lo scavo Dimensioni 50x50x50 cm euro (sessantacinque/62)	cad	65,62
Nr. 83 CAM23_U05 .030.010.A	Asfalto colato spessore 20 mm Asfalto colato spessore 20 mm, compresi lo spandimento della graniglia e la rullatura della pavimentazione dei marciapiedi. euro (cinque/96)	mq	5,96
Nr. 84 CEER/EER 17 01 07	Cemento, mattoni, mattonelle e ceramiche: miscugli o scorie di cemento, mattoni, mattonelle e ceramiche, diverse da quelle di cui alla voce codice CEER/EER 17 01 06 (riferimento cod. CEER/EER 17 01 07) euro (ventuno/92)	t	21,92
Nr. 85 CEER/EER 17 02 01	Legno, vetro e plastica: legno (riferimento cod. CEER/EER 17 02 01) euro (centoottanta/48)	t	180,48
Nr. 86 CEER/EER 17 04 07	Metalli (incluse le loro leghe): metalli misti (riferimento cod. CEER/EER 17 04 07) euro (zero/01)	t	0,01
Nr. 87 CEER/EER 17 09 04	Altri rifiuti dell'attività di costruzione e demolizione: rifiuti misti dell'attività di costruzione e demolizione, diversi da quelli di cui alle voci codici CEER/EER 17 09 01, 17 09 02 e 17 09 03 (riferimento cod. CEER/EER 17 09 04) euro (diciassette/86)	t	17,86
	Data, _____		

COMMITTENTE:

[illegible]