



CITTÀ METROPOLITANA
DI NAPOLI

immaginA | Napoli Metropoli 2019/21
una città metropolitana, 92 comuni

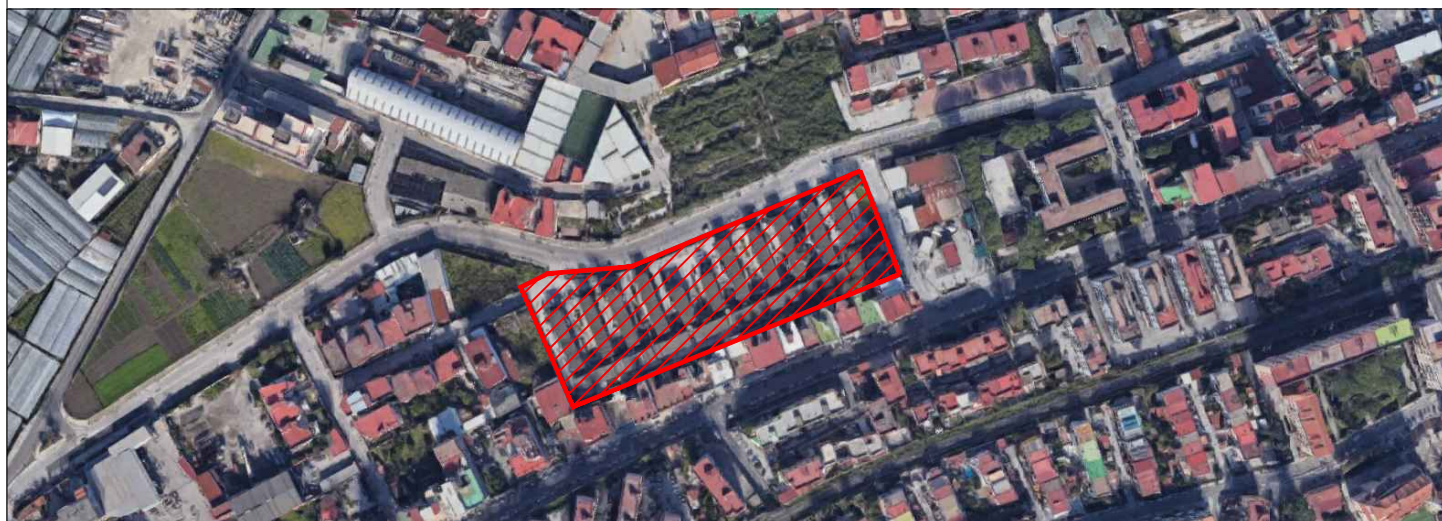
COMUNE DI NAPOLI

AREA TRASFORMAZIONE DEL TERRITORIO
SERVIZIO EDILIZIA RESIDENZIALE PUBBLICA E NUOVE CENTRALITÀ

**LAVORI DI BONIFICA, SMANTELLAMENTO, DEMOLIZIONE E SMALTIMENTO A
RIFIUTO AI SENSI DELLA LEGGE 257 / 92 DI 104 ALLOGGI DEL CAMPO BIPIANI IN
PONTICELLI ALLA VIA ISIDORO FUORTES**

PROGETTO ESECUTIVO

CUP: B64J17000100005



Titolo:
ELENCO DEI PREZZI LAVORI A CORPO E A MISURA

Elab. n°	Emissione	Revisione	Revisione
EP	0	1	-
	Data	Data	-
Scala: -	NOV 2017	LUG 2020	-

IL DIRIGENTE DEL SERVIZIO:
arch. Paola Cerotto

IL RESPONSABILE UNICO DEL PROCEDIMENTO:
ing. Laura Galeano

ASSISTENTE AL RESPONSABILE UNICO DEL PROCEDIMENTO:
arch. Elisabetta Nulveni

IL GRUPPO DI PROGETTAZIONE:
arch. Concetta Montella

geom. Luigi La Rocca

il Coordinatore per la Progettazione:
geom. Luigi La Rocca



Comune di Napoli
NAPOLI

pag. 1

ELENCO PREZZI

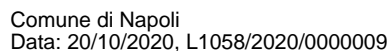
OGGETTO: LAVORI DI BONIFICA, SMANTELLAMENTO, DEMOLIZIONE E
SMALTIMENTO A RIFIUTO AI SENSI DELLA LEGGE 257/92 DI 104
ALLOGGI DEL CAMPO BIPIANI IN PONTICELLI ALLA VIA ISIDORO
FUORTES - LAVORI A CORPO

COMMITTENTE: Comune di Napoli

NAPOLI, 15/07/2020

IL TECNICO

Num.Ord. TARIFFA	DESCRIZIONE DELL'ARTICOLO	unità di misura	P R E Z Z O UNITARIO
Nr. 1 N.P. 04	Sovrapprezzo alle voci relative alla rimozione di infissi interni e/o esterne, grate di ferro e quant'altro da facciate e/o pareti costituite da elementi prefabbricati contenenti amianto, per l'utilizzo di utensili provvisti di speciali aspiratori e filtri per il trattenimento evitare l'aerodispersione delle fibre di amianto secondo quanto previsto dalla legge vigente di fibre. Il sovrapprezzo è comprensivo degli oneri per l'imbustamento e lo smaltimento a discarica dei filtri e altro materiale di risulta come previsto dalle norme vigenti. euro (dieci/00)	%	10,00
Nr. 2 N.P. 05	Rimozione di strati isolanti di qualunque natura, forma e dimensione, quale pannello isolante in poliuretano o in fibra di roccia o di vetro frapposto in un pannello sandwich tipo "GLASAL", e utilizzato come compagno perimetrale dei prefabbricati. Le operazioni di rimozione saranno eseguite previa rimozione delle lastra in cartongesso applicate sulla faccia interna, inclusa nel prezzo, e previa inertizzazione con speciali soluzioni liquide impregnanti in vinil - acrilici al fine di fissare eventuali fibre di amianto staccate dal pannello esterno in cemento-amianto. Nel prezzo è compreso ogni onere e magistero previsto dalla normativa vigente per lavorazione di materiali contenenti amianto, l'imbancatura per la protezione dal rilascio di fibre di amianto, l'abbassamento, il carico e trasporto in discarica. euro (sette/50)	mq.	7,50
Nr. 3 N.P. 06	Rimozione strati coibenti di qualunque natura, forma e dimensione, quale materassino in lana minerale presente nella controsoffittatura in gesso. Le operazioni di rimozione saranno eseguite previa inertizzazione del materassino con speciali soluzioni liquide impregnanti in vinil - acrilici. Nel prezzo è compreso ogni onere previsto dalla normativa vigente per lavorazione di materiali contenenti amianto, l'imbancatura per la protezione dal rilascio di fibre di amianto, l'abbassamento, il carico e trasporto in discarica. euro (quattro/15)	mq	4,15
Nr. 4 N.P. 07	Rimozione, a mezzo di taglio e/o smontaggio, di strutture in acciaio costituenti l'orditura principale e secondaria del tipo HEA, IPE e profilati tubolari vari, ancorati tra loro mediante bullonature e/o saldature. Lo smontaggio delle strutture verrà eseguita previa asportazione, di residue microfibre aerodisperse ivi depositatesi, mediante aspirapolveri speciali dotati di filtrazione assoluta per la trattenuta di parti minuscole di un qualsiasi elemento contenenti fibre di amianto, Successiva pulitura ad umido con spugne di ogni singolo elemento strutturale in acciaio. Sono compresi e compensati nel prezzo tutti i mezzi e le prestazioni del personale nel rispetto delle disposizioni di riferimento e delle norme di sicurezza, le forniture e tutti gli oneri per la bonifica. Il prezzo comprende inoltre, tutti gli oneri per l'allontanamento dal cantiere a qualsiasi distanza con idonei mezzi, nonché il recupero economico derivante dalla cessione del materiale ferroso all'Impresa Aggiudicataria. euro (zero/63)	kg	0,63
Nr. 5 N.P.08	Recinzione fissa, modulare, di altezza pari a m. 2,50 da terra, costituita da pannelli in lamiera nervata e zincata a caldo, di spessore non inferiore a 15/10 di mm. e piantoni in profilato scatolare, pressopiegati e zincati a caldo sagomati ad H a misura per l'infilaggio dei pannelli in lamiera, di spessore non inferiore a 3mm. e posti ad interasse non oltre m. 2,40, annegati in plinti di cls di dimensioni 50x50x50 realizzati anche su area pavimentata. Chiusura in sommità dei pannelli in lamiera, poste tra i piantoni, eseguite con profilati scatolari pressopiegati e zincati a caldo, sagomati a misura posti orizzontalmente in sommità alla recinzione opportunamente saldati e/o bullonati ai piantoni. Controventature in profilati tubolari posti sul lato interno alla recinzione, annegati in plinto di cls e saldato a piantoni alternati della recinzione. Compresa la realizzazione di un cancello apribile a due ante per passo carrabile e un cancello ad una anta per passo pedonale, della stessa tipologia della recinzione, compresi i profilati metallici a misura per i relativi telati e piantoni e le necessarie cerniere, staffaggi e catenacci di chiusura antiscasso, da posizionare lungo la stessa recinzione secondo le indicazioni di progetto e/o della Direzione Lavori. Compreso ogni onere e magistero (tagli di cls, scavo anche a mano, trasporto a discarica dei materiali di risulta, carico, scarico ecc.) per dare l'opera realizzata a perfetta regola d'arte. euro (settantanove/00)	mq	79,00
Nr. 6 P.03.010.030 .a	Ponteggio o incastellatura realizzato con elementi a telaio sovrapponibili, fornito e posto in opera, compresi ogni altro onere e magistero per dare il lavoro finito a perfetta regola d'arte, valutato per metro quadrato di superficie asservita Per il 1° mese o frazione euro (quattro/47)	mq	4,47
Nr. 7 P.03.010.030 .b	idem c.s. ...asservita Per ogni mese o frazione dopo il 1° mese euro (zero/66)	mq/30gg	0,66
Nr. 8 P.03.010.090 .a	Piano di lavoro per ponteggi costituito da tavole metalliche prefabbricate, fornito e posto in opera, compresi ogni altro onere e magistero per dare il lavoro finito a perfetta regola d'arte, accessori, fermapiè, valutato per metro quadrato di superficie effettiva Nolo per il 1° mese o frazione euro (sette/44)	mq	7,44
Nr. 9 P.03.010.090 .b	idem c.s. ...Nolo per ogni mese dopo il 1° mese euro (uno/01)	mq/30gg	1,01
Nr. 10 R.01.010.010 .c	Rimozione di copertura di amianto-cemento eseguita in conformità alle norme vigenti, con le seguenti procedure: spruzzatura preliminare di soluzione pellicolare a base vinilica applicata con pompe a bassa pressione su entrambe le superfici della esistente copertura in amiantocemento per fissaggio provvisorio delle fibre di amianto; smontaggio delle lastre in amianto-cemento utilizzando appropriate tecniche che impediscano la rottura o la fessurazione degli elementi; imballo in quota, ove possibile, delle lastre rimosse in pacchi costituiti da doppio strato di polietilene, etichettati secondo le norme che regolano il trattamento e lo smaltimento dei rifiuti contenenti amianto; calo in basso con adeguati mezzi di sollevamento, carico e trasporto per lo smaltimento a discarica autorizzata. Superfici oltre 1.000 mq euro (diciassette/89)	mq	17,89

[illegible]



Comune di Napoli

pag. 1

ELENCO PREZZI

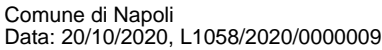
OGGETTO: LAVORI DI BONIFICA, SMANTELLAMENTO, DEMOLIZIONE E
SMALTIMENTO A RIFIUTO AI SENSI DELLA LEGGE 257/92 DI 104
ALLOGGI DEL CAMPO BIPIANI IN PONTICELLI ALLA VIA ISIDORO
FUORTES - LAVORI A MISURA

COMMITTENTE: Comune di Napoli

Data, 15/07/2020

IL TECNICO

Num.Ord. TARIFFA	DESCRIZIONE DELL'ARTICOLO	unità di misura	PREZZO UNITARIO
Nr. 1 N.P. 02	Rimozione di rifiuti ingombranti e di materiali vari presenti sia all'interno delle abitazioni che nelle aree esterne, compreso gli oneri derivanti dall'eventuale ritrovamento di parti di lastre di amianto da trattare secondo quanto previsto dalla normativa vigente per la rimozione di materiale contenente amianto. Il prezzo è comprensivo delle analisi di caratterizzazione, della separazione e del trasporto in discarica. euro (trentadue/30)	mc	32,30
Nr. 2 N.P. 03	Rimozione di condizionatori, scaldabagni, stufe e apparecchiature varie compresi ogni onere e magistero per lo smontaggio delle apparecchiature e dei relativi accessori compreso la rimozione delle mensole e delle linee di alimentazione elettriche e/o idriche fino alle valvole di intercettazione e delle relative tubazioni di carico e scarico fino alla colonna principale. Compresa le opere di demolizione a parete o a pavimento, i tagli, le intercettazioni, le opere provvisorie di sostegno e protezione, l'abbassamento, il carico e il trasporto delle macerie ad impianti di stoccaggio, di recupero o a discarica. euro (ventinove/00)	cad	29,00
Nr. 3 N.P. 04	Sovrapprezzo alle voci relative alla rimozione di infissi interni e/o esterne, grate di ferro e quant'altro da facciate e/o pareti costituite da elementi prefabbricati contenenti amianto, per l'utilizzo di utensili provvisti di speciali aspiratori e filtri per il trattenimento evitare l'aerodispersione delle fibre di amianto secondo quanto previsto dalla legge vigente di fibre. Il sovrapprezzo è comprensivo degli oneri per l'imbustamento e lo smaltimento a discarica dei filtri e altro materiale di risulta come previsto dalle norme vigenti. euro (dieci/00)	%	10,00
Nr. 4 R.01.010.020 .a	Bonifica mediante rimozione e smaltimento di controsoffittature o partizioni orizzontali anche se composte da materiali diversi, con parti di cemento amianto o fibra di amianto aggregata fino ad 1 cm di spessore, compresi ogni onere e magistero per dare il lavoro compiuto a perfetta regola d'arte in conformità alle norme vigenti. Bonifica mediante rimozione smaltimento di controsoffittature o parti euro (sette/79)	mq	7,79
Nr. 5 R.01.010.070 .a	Bonifica mediante rimozione e smaltimento di pavimento contenente amianto operata con attrezzi manuali. Compreso ogni onere e magistero per dare il lavoro compiuto a perfetta regola d'arte in conformità alle norme vigenti Bonifica mediante rimozione e smaltimento di pavimentazioni in matrice euro (tredici/76)	mq	13,76
Nr. 6 R.02.020.005 .a	Demolizione totale di fabbricati, sia per il volume interrato che per quello fuori terra, compreso puntelli, ponti di servizio, schermature. Effettuata con l'ausilio di mezzi meccanici e con intervento manuale ove occorrente, in qualsiasi condizione, altezza e profondità, compreso l'onere per puntellamenti o ponteggi, il calo o l'innalzamento dei materiali di risulta con successivo carico sull'automezzo e trasporto alla pubblica discarica entro 10 km di distanza. Fabbricati con strutture verticali in legno, muratura e ferro, vuoto per pieno. euro (tredici/61)	mc	13,61
Nr. 7 R.02.020.015 .a	Demolizione di muratura, anche voltata, di spessore superiore ad una testa, eseguita con l'ausilio di attrezzi elettromeccanici, senza che venga compromessa la stabilità di strutture o partizioni limitrofe, compresa la cernita e accantonamento del materiale di recupero da riutilizzare Muratura in mattoni o tufo euro (sessantadue/63)	mc	62,63
Nr. 8 R.02.020.040 .a	Demolizione di tramezzatura in cartongesso, compresi l'onere per tagli, carico trasporto e accatastamento dei materiali riutilizzabili e/o di risulta fino ad una distanza di 50 m Rimozione di tramezzature in cartongesso euro (dodici/83)	mq	12,83
Nr. 9 R.02.025.030 .a	Rimozione di porta interna o esterna in legno, calcolato sulla superficie, inclusa l'eventuale parte vetrata, compreso telaio, controtelaio, smuratura delle grappe o dei tasselli di tenuta ed eventuale taglio a sezione degli elementi, l'onere del carico, trasporto e accatastamento dei materiali riutilizzabili e/o di risulta fino ad una distanza di 50 m Superficie fino a 3 m² euro (otto/50)	mq	8,50
Nr. 10 R.02.050.010 .a	Rimozione di apparecchi igienico sanitari sia ordinari che per parzialmente abili comprese opere murarie di demolizione Rimozione di apparecchi igienico sanitari euro (sette/08)	cad	7,08
Nr. 11 R.02.050.020 .a	Rimozione di tubazioni varie, comprese opere murarie di demolizione Tubazioni idriche e canalizzazioni elettriche di tipo civile euro (quattro/25)	m	4,25
Nr. 12 R.02.050.030 .a	Rimozione di rubinetterie, saracinesche, apparecchi di intercettazione vari, compreso opere murarie Gruppo di rubinetti di tipo civili euro (due/12)	kg	2,12
Nr. 13 R.02.060.032 .a	Demolizione di rivestimento in ceramica, listelli di laterizio, klinker e materiali simili. euro (sei/37)	mq	6,37
Nr. 14 R.02.090.060 .a	Rimozione di discendenti e canali di gronda in lamiera o pvc, compresi la rimozione di grappe, il calo in basso e avvicinamento al luogo di deposito provvisorio. Rimozione di discendenti e canali di gronda in lamiera o pvc euro (cinque/67)	m	5,67
Nr. 15 T.01.020.010 .a	Trasporto di materiali di risulta, provenienti da demolizioni e rimozioni, eseguiti anche a mano o in zone disagiate, con autocarro, compresi carico, anche a mano, viaggio, scarico, spandimento del materiale ed esclusi gli oneri di discarica autorizzata. Per trasporti fino a 10 km		

[illegible]