



COMPLETAMENTO DELL'INTERVENTO DI EDILIZIA ABITATIVA SOSTITUTIVA PER LA REALIZZAZIONE DI 126 ALLOGGI IN VIA CUPA SPINELLI - CIRCOSCRIZIONE CHIAIANO

1° LOTTO FUNZIONALE - CUP: B62J01000030008

PROGETTO ESECUTIVO

PROGETTAZIONE ATI: INGEGNERIA E SVILUPPO S.R.L. - ING. SERGIO CAMERA
San Vito (NA)
Via Nazionale delle Puglie n. 283
Telefono 0815198672
email: info@ingegneriacamera.com
pec: info@pec.ingegneriacamera.com
C.A.P. 81020
COORDINAMENTO DEL PROGETTO
Ing. ANTONIO RUSSO

DOTT. ING. RUSSO ANTONIO
INGEGNERE
N° 3012
DIRETTORE DEI LAVORI: Ing. SERGIO CAMERA
INTERAGRAZIONI SPECIALI: Ing. FRANCESCO SIRIGNANO
GRUPPO DI LAVORO:
Arch. VINCENZO RUSSO
Ing. PASQUALE DE LAURENTIS
Arch. MADDALENA GAGLIONE
Geom. VINCENZO AUTONINO

COMMITTENTE:
Comune di Napoli
Area Trasformazione del Territorio
Servizio Edilizia Residenziale Pubblica e Nuove Centralità

Dirigente:
Arch. PAOLA CEROTTO

RUP:
Ing. GIOVANNI DE CARLO

APPROVAZIONI:

OGGETTO:
Armatura Travi - Terzo Impalcato - Fabbricato A

ELABORATO:
ST/A-25

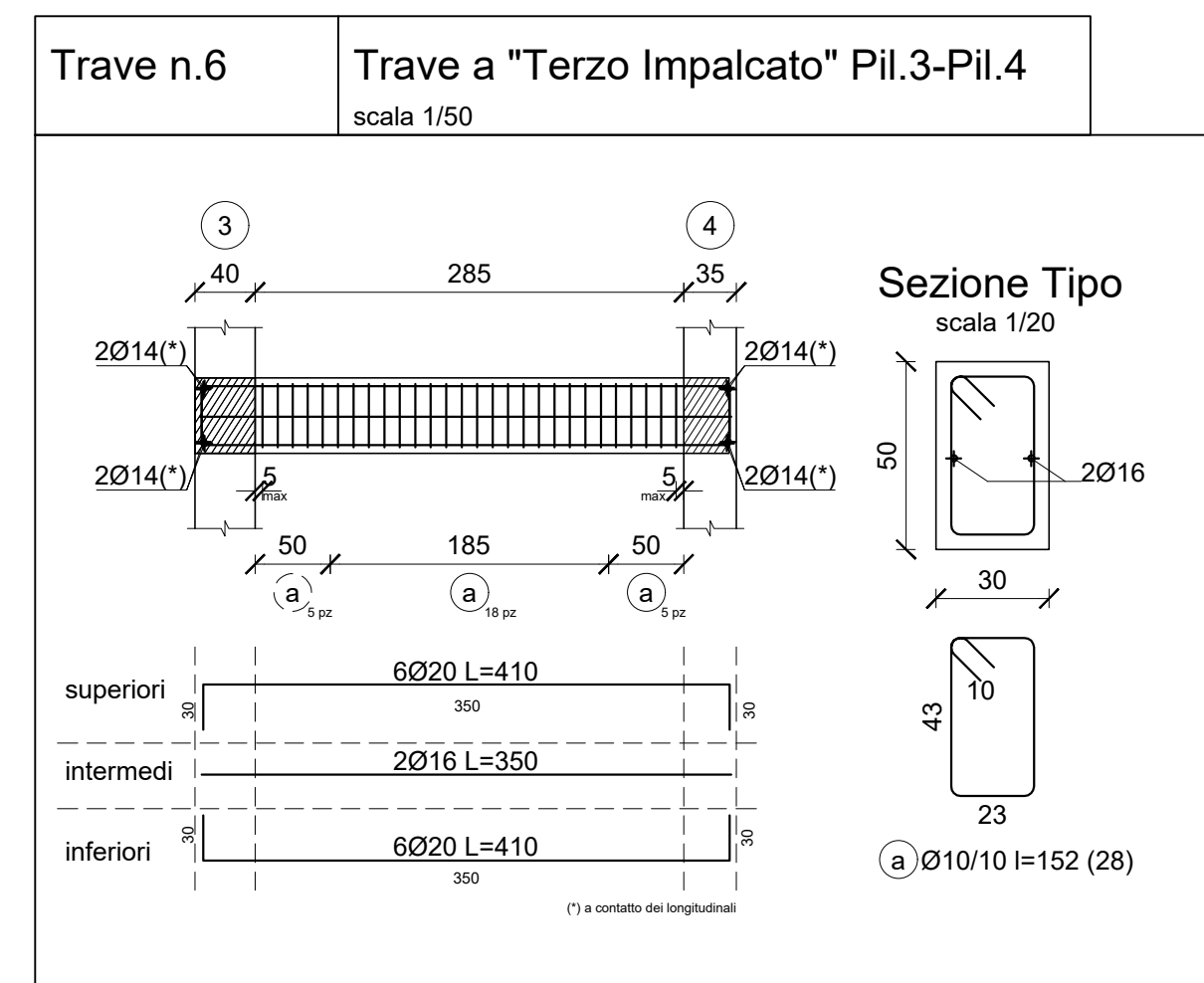
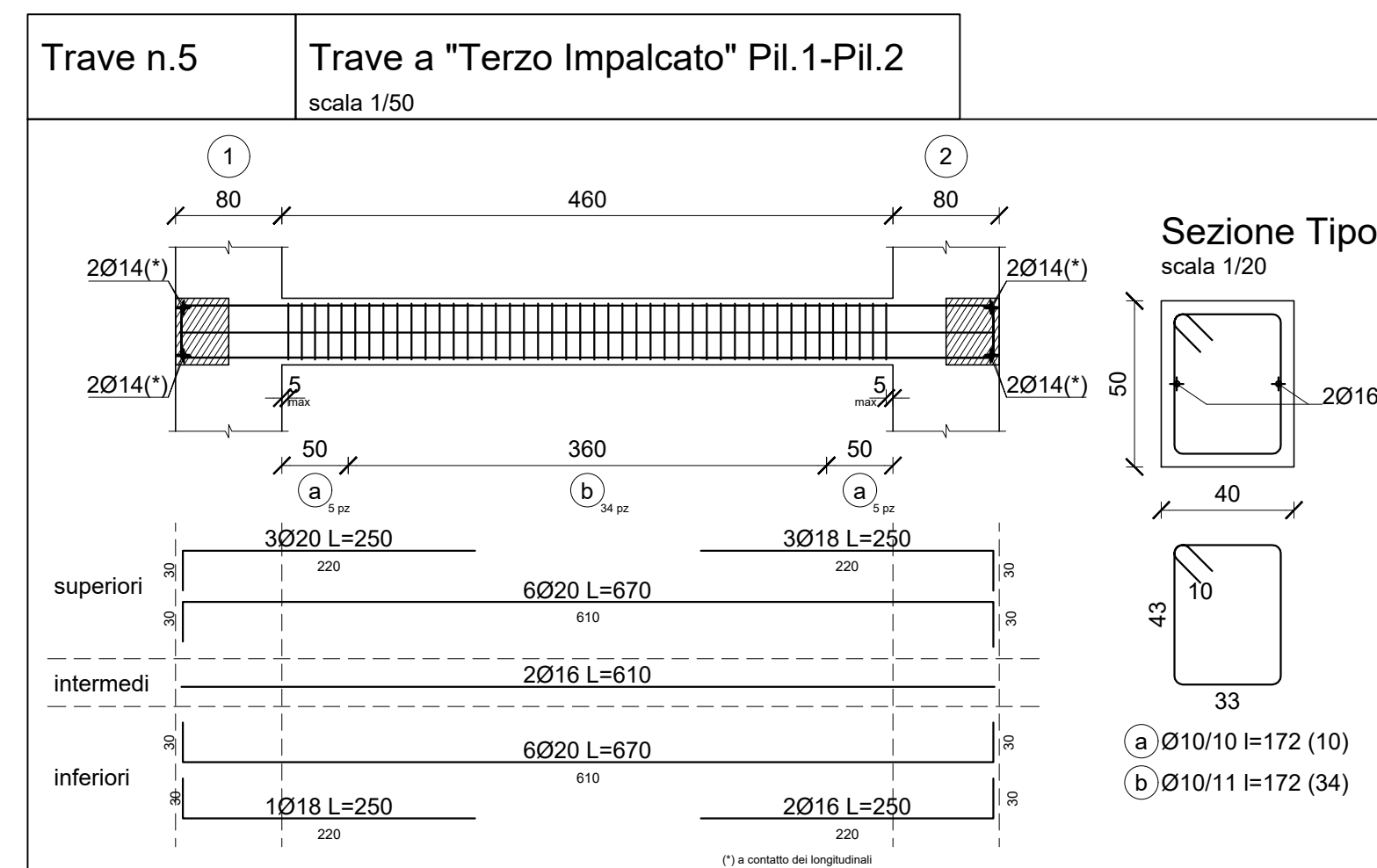
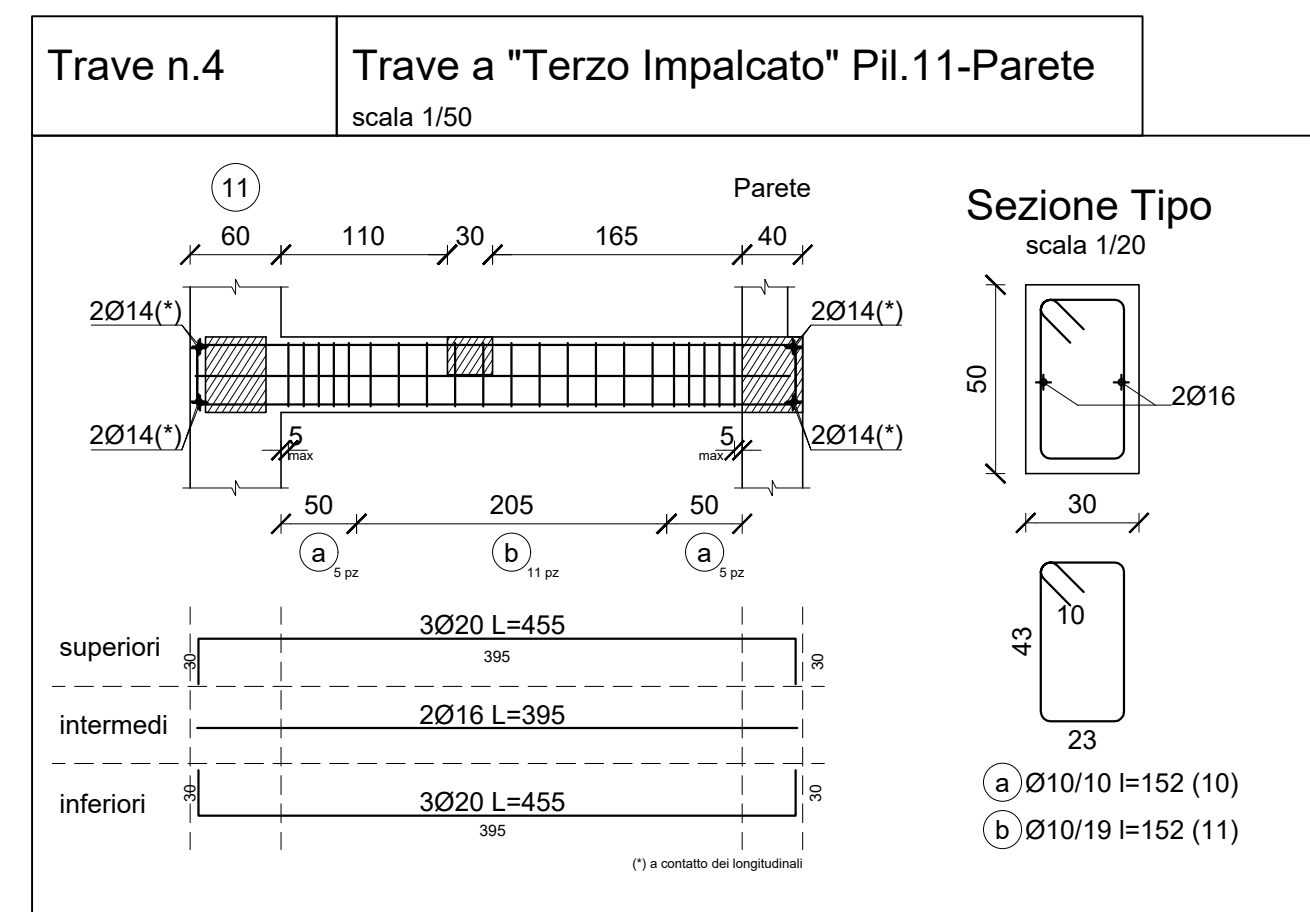
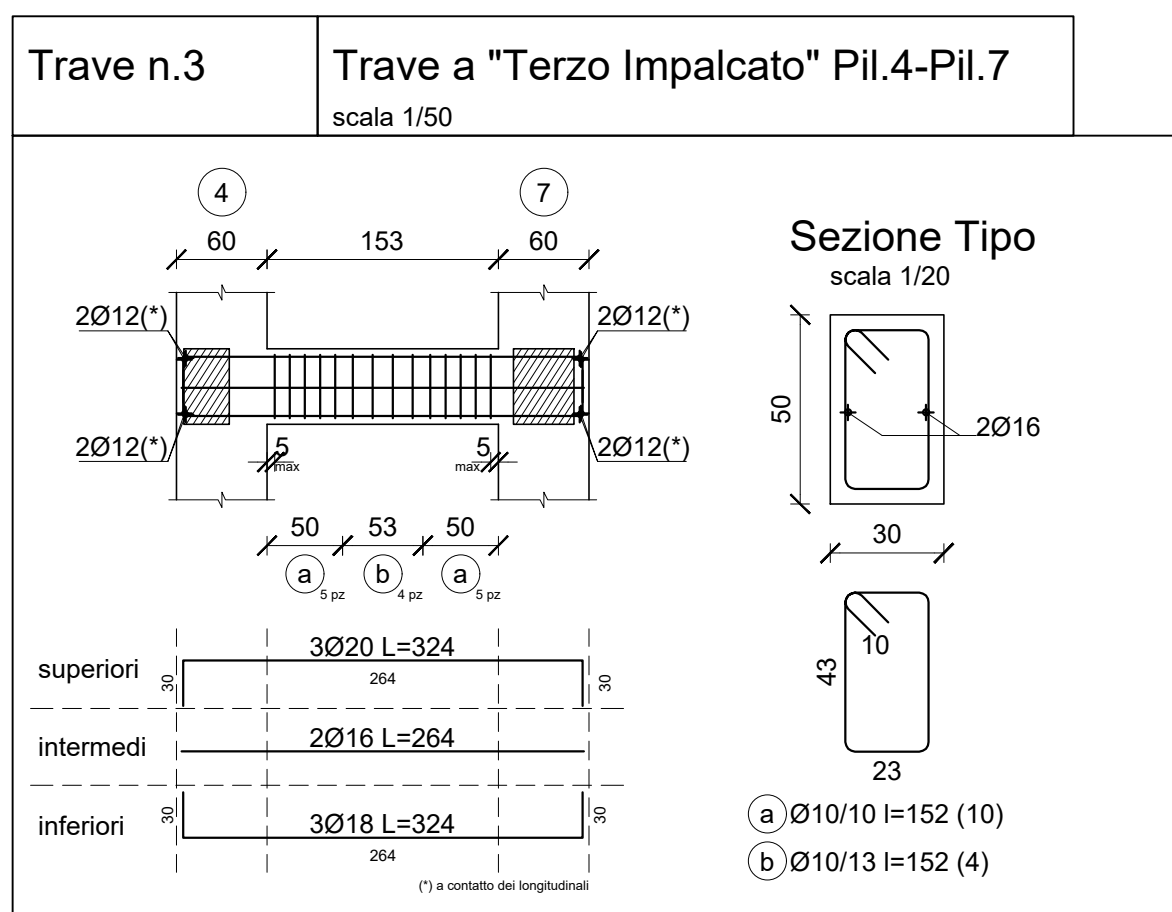
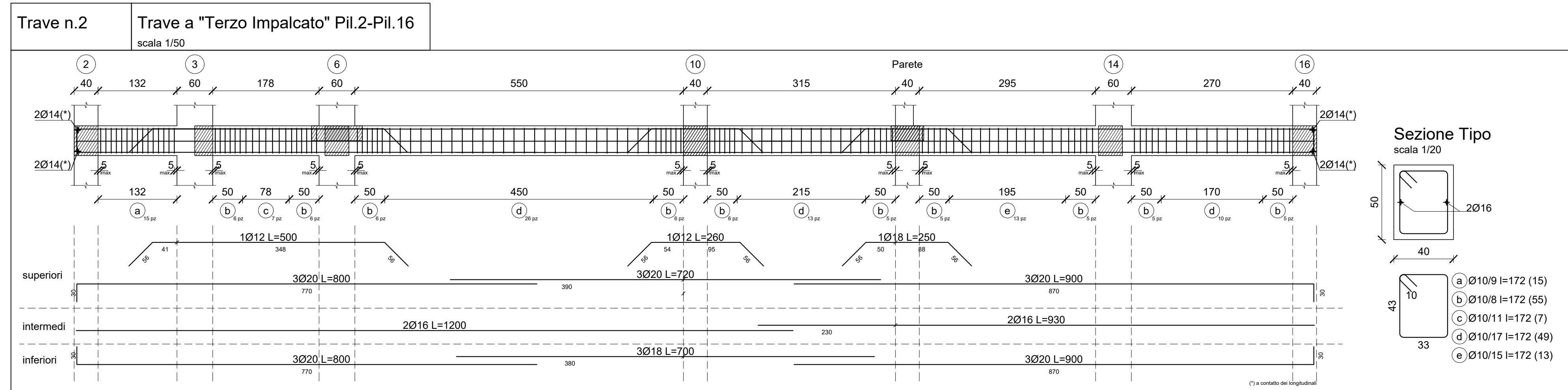
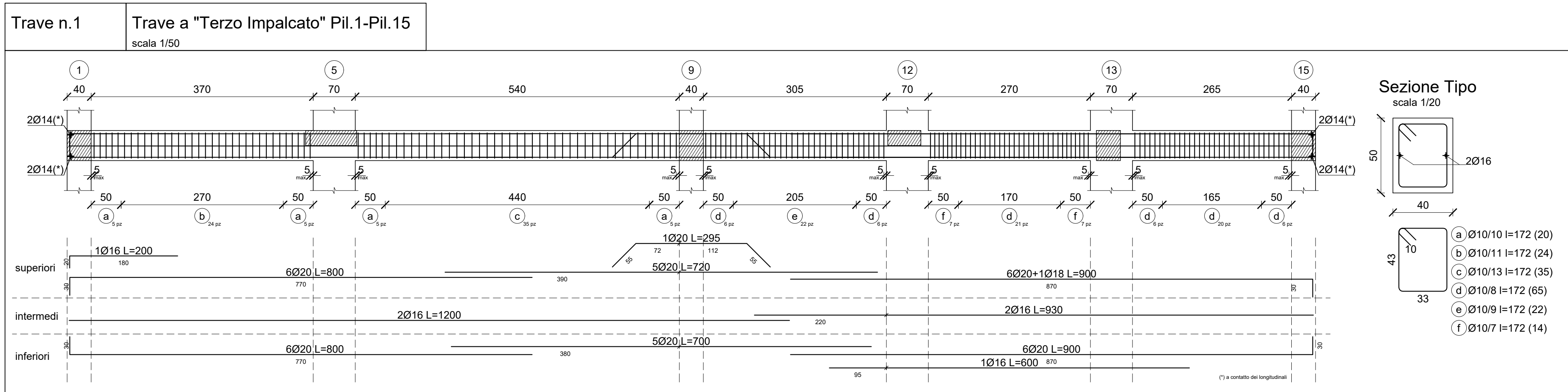
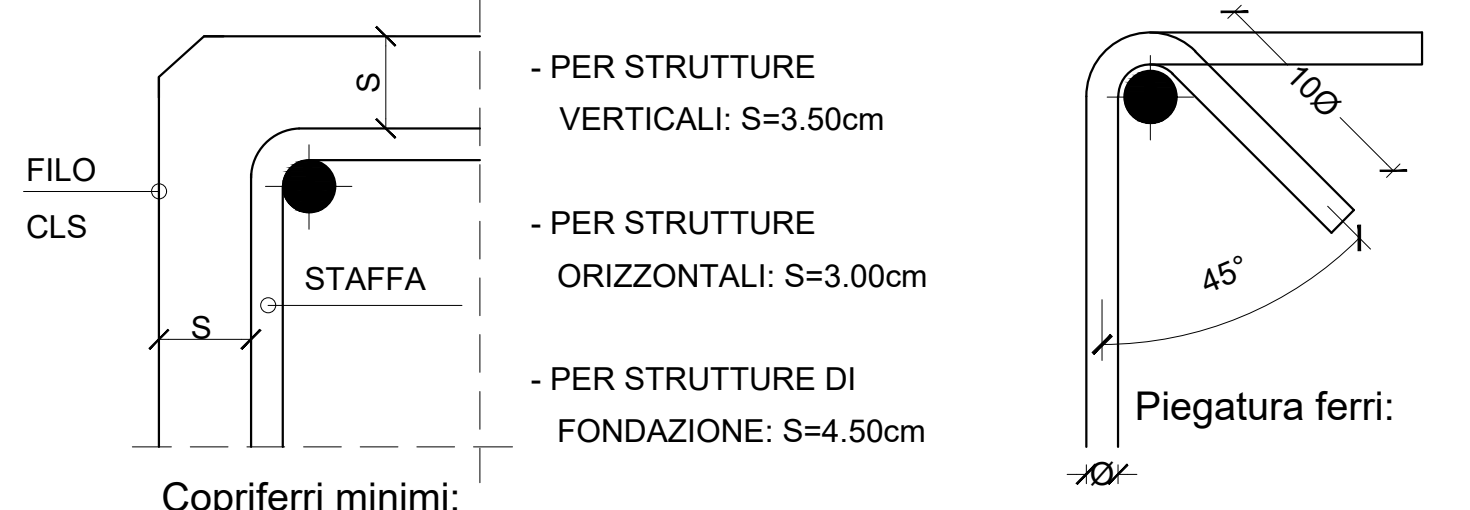
SCALA: Indicare
COMMESSA: 1122_08
REDAZIONE: CAP
VERIFICA: SIR
APPROVAZIONE: ARU

01	OTTOBRE 2020	REVISIONE	PDL	SIR	ARU	RUP
Rev	Data	Motivazione	Redatto	Verificato	Approvato	Autorizzato

A meno di legge o riservare la proprietà di questo elaborato ed i diritti ad esso correlati con diritto di riproduzione, salvo esplicita autorizzazione.

- MATERIALI IMPIEGATI**
- Conglomerato cementizio gettato in opera per opere in fondazione di classe C25/30 - Rck300 dosato con almeno 3.5 kN/mc di cemento 325, inerte max Ø 25, slump S4, classe di esposizione (UNI EN 206-1): XC2 in fondazione.
 - Conglomerato cementizio gettato in opera per opere in elevazione di classe C25/30 - Rck300 dosato con almeno 3.5 kN/mc di cemento 325, inerte max Ø 25, slump S4, classe di esposizione (UNI EN 206-1): XC1 in elevazione.
 - Acciaio per c.a. tipo B 450 C controllato in stabilimento.
 - Rete elettrosaldata tipo B 450 C controllato in stabilimento.
- NOTE ESECUTIVE DI CARATTERE GENERALE**
- I ferri di orditura saranno fissati oltre che con legature di filo di ferro colto in corrispondenza di ogni incrocio anche contro i casseri mediante distanziatori di cls capaci di garantire sia per le opere in fondazione che per le opere in elevazione il copriferro minimo. L'esecutore dovrà confrontare le lunghezze e la forma delle barre con le corrispondenti dimensioni indicate in carpenteria.
 - I ferri di lunghezza superiore alla commerciale, ove non risulti diversamente indicato saranno realizzati con giunzioni per sovrapposizione lunghe almeno 50 diametri e comunque non meno di 40 cm. mentre, le giunzioni di barre adiacenti dovranno essere sfalsate di 20 diametri e comunque non meno di 20 cm.
 - Le quote altimetriche e planimetriche degli elementi strutturali dovranno essere verificate in corso d'opera dal DL e definitivamente prescritte dal medesimo in concerto con il progettista e l'impresa esecutrice.
 - Il conglomerato cementizio, una volta messo in opera, sarà accuratamente costipato mediante vibratore ad immersione evitando il trasporto del conglomerato all'interno del cassero utilizzando l'effetto della vibrazione.
 - Assicurarsi che dopo il getto il conglomerato cementizio non presenti in nessuna zona delle strutture microfessurazioni da ritiro del conglomerato in fase plastico.
 - Tracciamento planimetrico +/- 1cm.
 - Tracciamento altimetrico +/- 1cm.
 - Fuori piombo +/- 1cm (in pianta lungo assi x/y)/600cm in altezza lungo asse z.
- NORMATIVA DI RIFERIMENTO**
- Legge 5 novembre 1971 n. 1086 "Norme per la disciplina delle opere in conglomerato cementizio armato, normale e precompresso ed a struttura metallica".
 - Legge 2 febbraio 1974 n° 64 "Provvedimenti per le costruzioni con particolari prescrizioni per le zone sismiche".
 - D.M. 17 gennaio 2018 "Aggiornamento delle Norme Tecniche per le Costruzioni".
 - Circolare del CSLPP n.7/2019 "Istruzioni per l'applicazione delle Nuove Norme Tecniche sulle costruzioni".

- PRESCRIZIONI STRUTTURE IN C.A.:



- Armatura Travi Terzo Impalcato -
Fabbricato A
quota strutturale: 9,50 m
Scala 1/50

