

LEGENDA

- Canale metallico a due scomparti con coperchio DIM 200X100
- Salita Cavi
- Discesa Cavi
- Pozzetto in cls con coperchio dim 60x60 cm per la distribuzione elettrica/ illuminazione esterna
- Cavidotto INTERRATO in PEAD diam 60 mm per la illuminazione esterna
- Cavidotto a parete in PEAD diam 40 mm per la distribuzione elettrica/ illuminazione esterna

- STRISCIA LUMINOSA
- FARETTO A TERRA
- FARETTO A PARETE
- ILLUMINAZIONE SU PALO
- ILLUMINAZIONE A PARETE

- TIPOLOGIA CORPI ILLUMINANTI
- A (N°4) TIPO MINQUADRO 1822 DISANO
 - D (N°12) TIPO DUETTO D 20 CASTALDI A PARETE
 - P (N°11) TIPO DUETTO D 20 150 SU PALO H 4,00 MT
 - E (N°5) TIPO 1607 BOX 1 DISANO INCASSO A PARETE H 50 CM
 - SLIM (N°3) STRISCE LUMINOSE LED

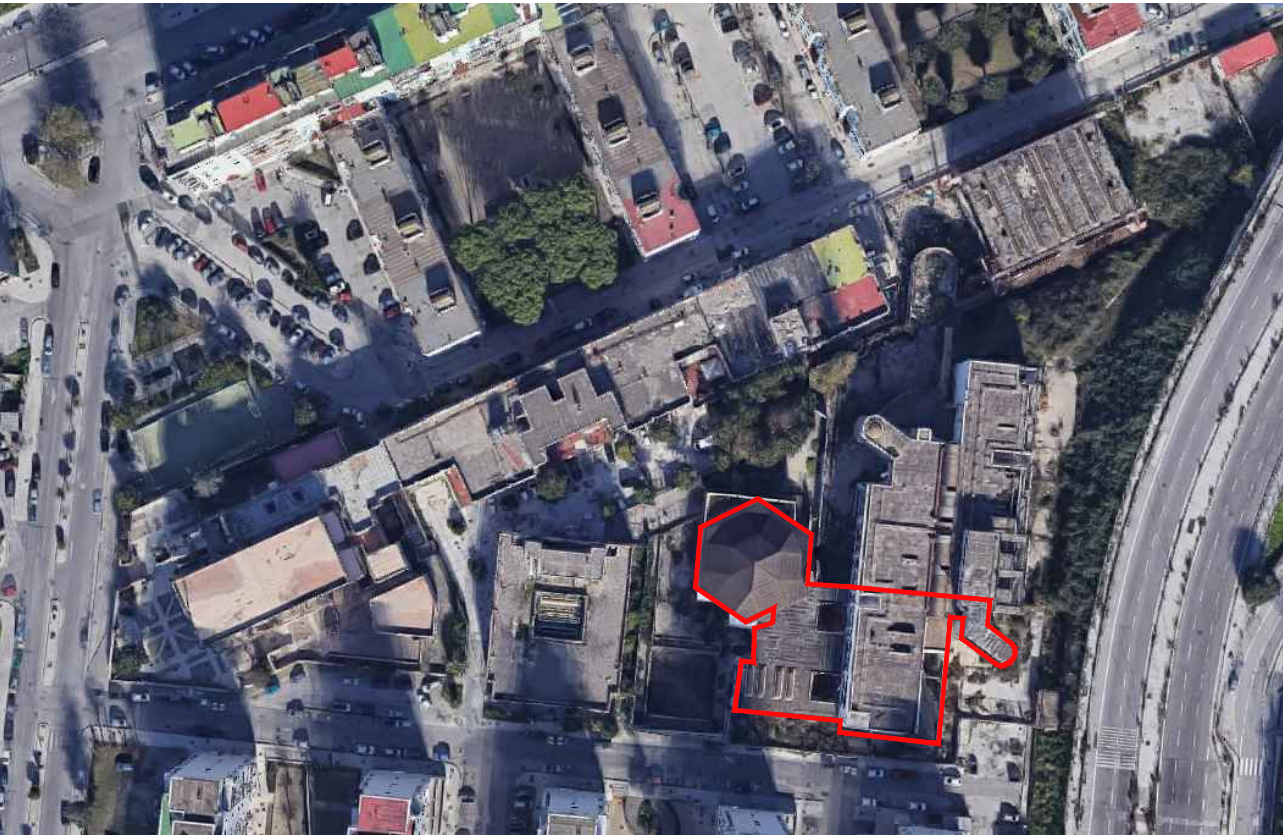
NOTA BENE

- CIRCUITI DERIVATI DA QEAG02 PER LAMPADE P01,P02,P03,P04,P05,P06,P07,D01,D02,D03,D04,D09,D10
- CIRCUITI DERIVATI DA QT02 (PIANO A QUOTA INFERIORE) PER LAMPADE D05,D06,D07,D08, D11,D12,
- CIRCUITI DERIVATI DA QT02 (PIANO A QUOTA INFERIORE) PER LAMPADE P08,P09,P10,P11, A01,A02,A03,A04, E01,E02,E03,E04, E05, SLIM 1, SLIM 2, SLIM 3



Area Trasformazione del Territorio
Servizio Edilizia Residenziale Pubblica - Nuove Centralità

Lavori di completamento e di riqualificazione urbana di parte del complesso di edilizia pubblica denominato "Città dei Bambini" da destinare a "Laboratorio-Teatro", ubicato nel parco della Villa Romana, in viale delle Metamorfosi, nel quartiere di Ponticelli.



PROGETTO ESECUTIVO
Dicembre 2020

REL.	TITOLO	Scala
GR 57 IE 12	IMPIANTO ELETTRICO ILLUMINAZIONE ESTERNA	1/100

Il Dirigente:
Arch. Paola Cerotto
Il Direttore dei lavori:
Arch. Concetta Montella
Il Responsabile del Procedimento:
Arch. Concetta Montella
Il Coordinatore della sicurezza:
Geom. Luigi La Rocca
I Progettisti:
Arch. Vittorio Barrella
Geom. Luigi La Rocca
Consulenti alla D.L.: Arch. Davide Vargas