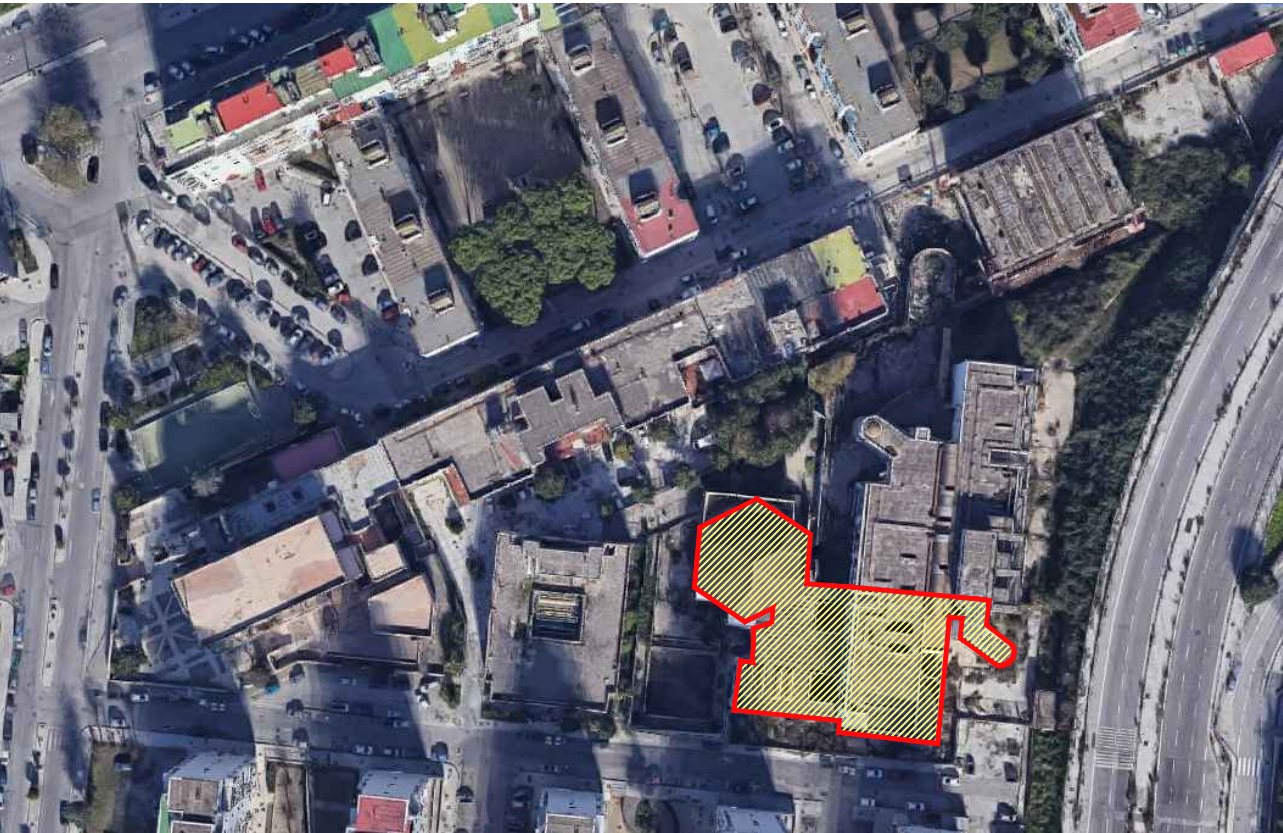


PIANTA PIANO SEMINTERRATO (-3.60 M)



Area Trasformazione del Territorio
Servizio Edilizia Residenziale Pubblica - Nuove Centralità

Lavori di completamento e di riqualificazione urbana di parte del complesso di edilizia pubblica denominato "Città dei Bambini" da destinare a "Laboratorio-Teatro", ubicato nel parco della Villa Romana, in viale delle Metamorfosi, nel quartiere di Ponticelli.



PROGETTO ESECUTIVO
Dicembre 2020

REL	TITOLO			Scala
GR 34	IA	01	IMPIANTO IDRICO ANTINCENDIO - PIANO SEMINTERRATO POSIZIONE IDRANTI UNI 45 E RETE DI DISTRIBUZIONE	1/100

Il Dirigente: *Paola Cerotto* I Progettisti: Arch. Vittorio Barrella
Arch. Paola Cerotto Geom. Luigi La Rocca
Il Direttore dei lavori: *Luigi La Rocca*
Arch. Vittorio Barrella
Il Responsabile del Procedimento: *Concetta Montella*
Arch. Concetta Montella
Il Coordinatore della sicurezza: *Luigi La Rocca* Consulenti alla D.L.: Arch. Davide Vargas
Geom. Luigi La Rocca

