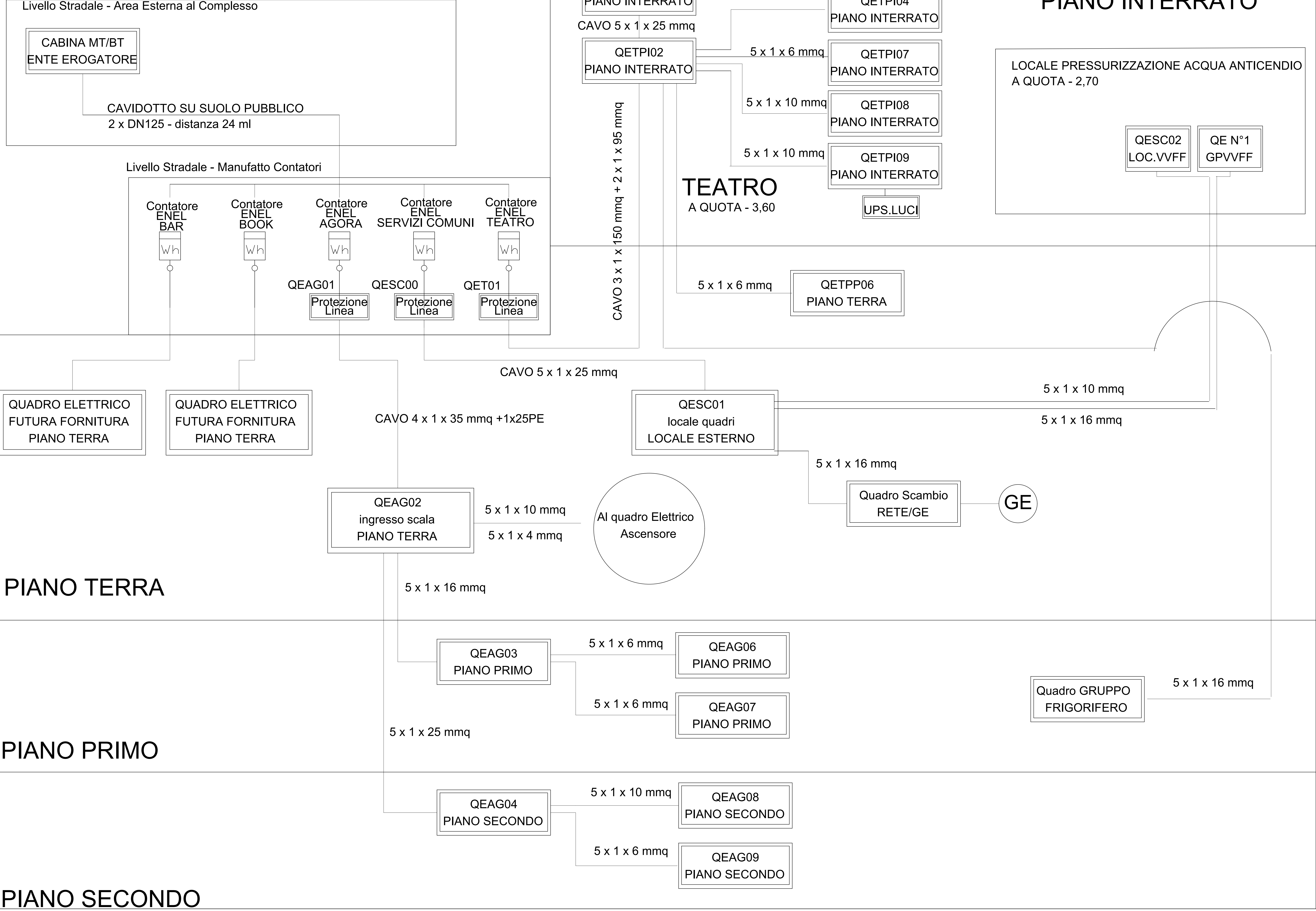
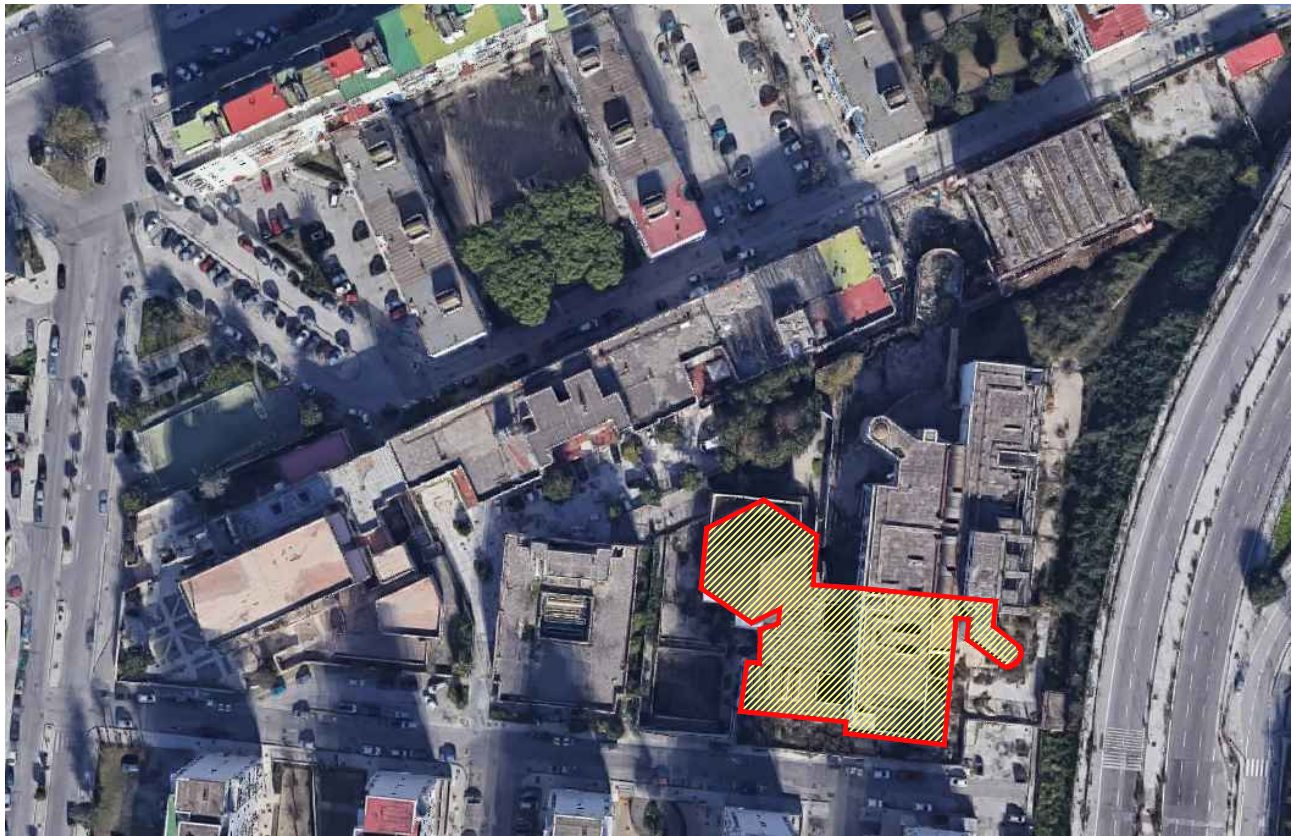


SCHEMA A BLOCCHI



Area Trasformazione del Territorio
Servizio Edilizia Residenziale Pubblica - Nuove Centralità

Lavori di completamento e di riqualificazione urbana di parte del complesso di edilizia pubblica denominato "Città dei Bambini" da destinare a "Laboratorio-Teatro", ubicato nel parco della Villa Romana, in viale delle Metamorfosi, nel quartiere di Ponticelli.



PROGETTO ESECUTIVO
Dicembre 2020

REL.	TITOLO	Scala
GR 56 IE 11	IMPIANTO ELETTRICO SCHEMA A BLOCCHI QUADRI	

Il Dirigente:
Arch. Paola Cerotto
Il Direttore dei lavori:
Arch. Vittorio Barrella
Il Responsabile del Procedimento:
Arch. Concetta Montella
Il Coordinatore della sicurezza:
Geom. Luigi La Rocca

I Progettisti:
Arch. Vittorio Barrella
Geom. Luigi La Rocca
Arch. Davide Vargas